

**Profec Kołnierz gwintowany
stal ocynkowana DN15 x 1/2"
kołnierz DIN x GW DN15
PN10/16 (1080210)**



SPECYFIKACJE TECHNICZNE

Materiał stal

Zabezpieczenie powierzchni ocynkowana

Połączenie kołnierz DIN x GW

Standard DIN DIN 2566

Kołnierz PN10/16

Rozmiar DN15 x 1/2"

Śruba

DN 15

Średnica 21,3 mm

Ø Zewnętrzna 95 mm

Waga 0.613 kg

Grubość 14 mm

Otwór na śrubę 14 mm

Ilość otworów 4

WYMIARY

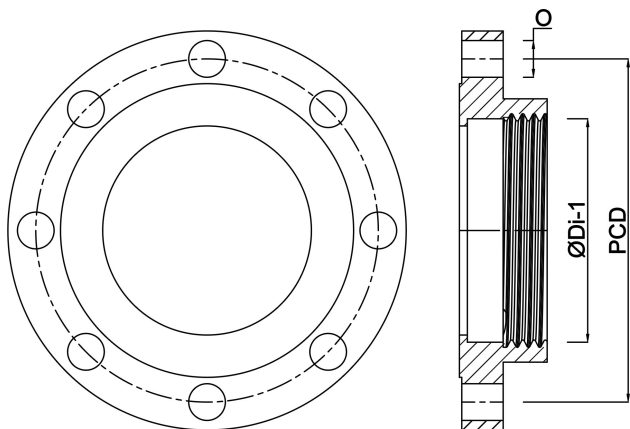
O 14 mm

PCD

65 mm

ØDi-1

1/2 "



Wygenerowano w dniu: 24.05.2026

Bevo Poland Sp. z o.o.
ul. Logistyczna 5
Dąbrówka
62-070 Dopiewo
Polska
+48 61 641 41 02
info@bevo.pl
<http://www.bevo.com>