

# Profec Zawór kulowy mosiądz niklowana 2" GW x GZ 25bar typ 104 (0403022)



# SPECYFIKACJE TECHNICZNE

Typ 104

Materiał mosiądz

Zabezpieczenie powierzchni niklowana

Obsługa dźwignia

Kolor uchwyty czerwony

Materiał rączki stal

Materiał kuli chromowany mosiądz

Materiał obudowy mosiądz

Materiał uszczelnienia PTFE

Połączenie GW x GZ

Zakres temperatur 0°C - 100°C

Ciśnienie 25 bar

Rozmiar 2"

## WYMIARY

Ct-1 87.5 mm

F-1 17 mm

F-2 17 mm

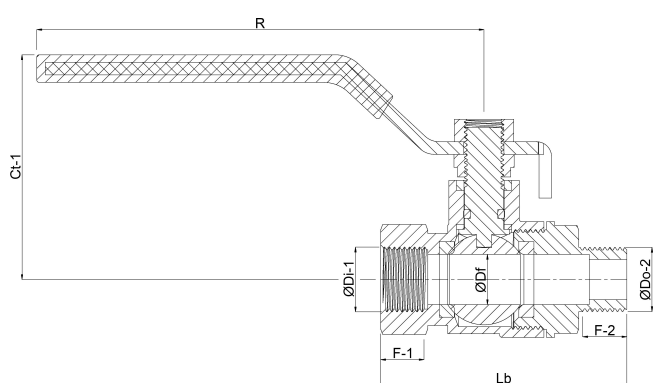
Lb 104 mm

R 218.5 mm

ØDf 45 mm

ØDi-2 2 "

ØDo-1 2 "



**Wygenerowano w dniu: 01.05.2026**

Bevo Poland Sp. z o.o.  
ul. Logistyczna 5  
Dąbrówka  
62-070 Dopiewo  
Polska  
+48 61 641 41 02  
[info@bevo.pl](mailto:info@bevo.pl)  
<http://www.bevo.com>