

# VDL Nypel PVC-U 75/90 mm x 2 1/2" KW/KZ x GZ 16bar szary typ ośmioboczny (7002739)



**VDL** Van de Lande

# SPECYFIKACJE TECHNICZNE

Kolor szary

Typ ośmioboczny

Materiał PVC-U

Ciśnienie 16 bar

Rozmiar 75/90 mm x 2 1/2"

Połączenie KW/KZ x GZ

Długość 105 mm

Klucz do nakrętek 95

## WYMIARY

F-2 30 mm

K-1 95 mm

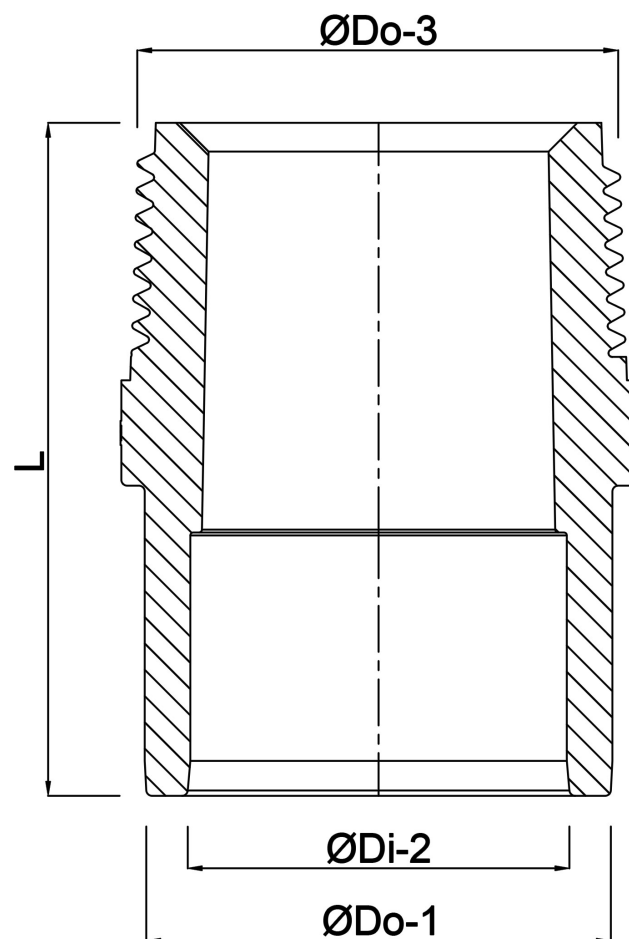
L 105 mm

P-1 44 mm

ØDi-2 75 mm

ØDo-1 90 mm

ØDo-3 2 1/2 "



**Wygenerowano w dniu: 24.05.2026**

Bevo Poland Sp. z o.o.  
ul. Logistyczna 5  
Dąbrówka  
62-070 Dopiewo  
Polska  
+48 61 641 41 02  
[info@bevo.pl](mailto:info@bevo.pl)  
<http://www.bevo.com>