

**Kołnierz gwintowany stal
nierdzewna 316 DN25 x DN25 x
1" kołnierz DIN x GW 40bar
DN25 PN40 (0080665)**



SPECYFIKACJE TECHNICZNE

Materiał stal nierdzewna 316

Połączenie kołnierz DIN x GW

Standard DIN DIN 2566

Rozmiar DN25 x DN25 x 1"

DN 25

Kołnierz PN40

Średnica 33,7 mm

Ø Zewnętrzna 115 mm

Waga 1.3 kg

Grubość 18 mm

Ciśnienie 40 bar

Otwór na śrubę 14 mm

Ilość otworów 4

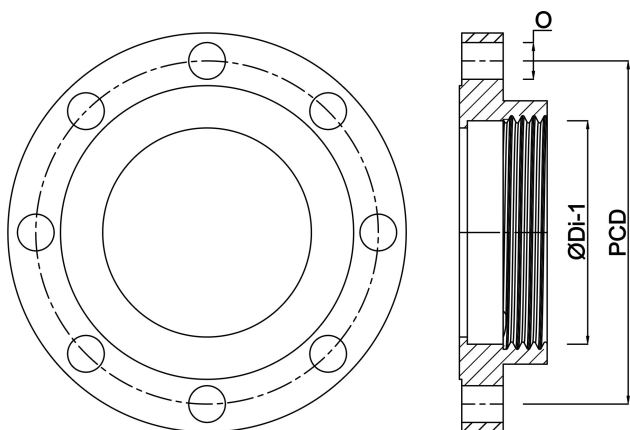
WYMIARY

O 14 mm

PCD 85 mm

ØDi-1

1"



Wygenerowano w dniu: 22.05.2026

Bevo Poland Sp. z o.o.
ul. Logistyczna 5
Dąbrówka
62-070 Dopiewo
Polska
+48 61 641 41 02
info@bevo.pl
<http://www.bevo.com>