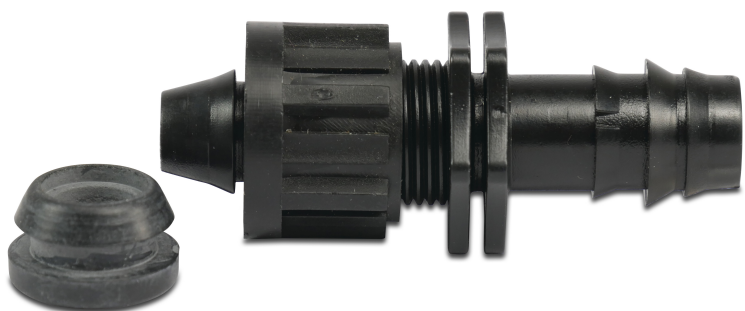


**Złączka przyłączeniowa
prześciowa z gumowym
pierścieniem POM 8 mm x 16
mm wcisk x karbowane 4bar
czarny typ regulowany
(7027569)**



SPECYFIKACJE TECHNICZNE

Kolor	czarny
Typ	regulowany
Materiał	POM
Połączenie	wcisk x karbowane
Ciśnienie	4 bar
Rozmiar	8 mm x 16 mm

INFORMACJE O PRODUKCIE

Wiercone otwory \varnothing 10 mm.

Wygenerowano w dniu: 06.10.2025

Bevo Poland Sp. z o.o.
ul. Logistyczna 5
Dąbrówka
62-070 Dopiewo
Polska
+48 61 641 41 02
info@bevo.pl
<http://www.bevo.com>