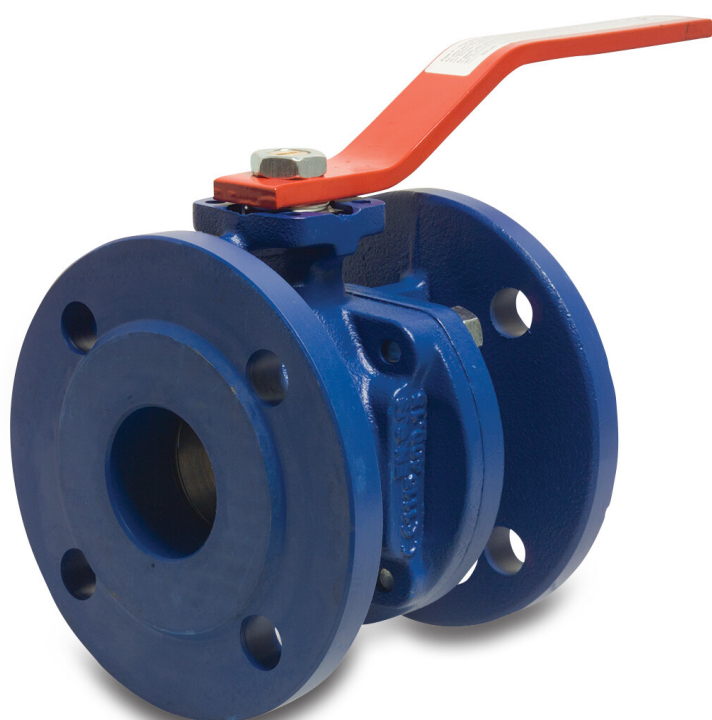


**Profec Zawór kulowy  
kołnierzowy żeliwo ciągliwe  
GGG40 lakierowana DN40  
kołnierz DIN 16bar niebieski  
PN10/16 (0401600)**



# SPECYFIKACJE TECHNICZNE

Kolor	niebieski
Materiał	żeliwo ciągliwe GGG40
Zabezpieczenie powierzchni	lakierowana
Obsługa	dźwignia
Kolor uchwyty	czerwony
Materiał rączki	stal
Konstrukcja obudowy	2-częściowa
Materiał kuli	FPM
Materiał trzpienia	FPM
Materiał obudowy	żeliwo ciągliwe GGG40
Materiał uszczelnienia	NBR
Połączenie	kołnierz DIN
Zakres temperatur	-10°C - 100°C
Ciśnienie	16 bar
Rozmiar	DN40
Kołnierz	PN10/16
Śred. podziałowa	110 mm

Otwór na śrubę 18 mm

Ilość otworów 4

## WYMIARY

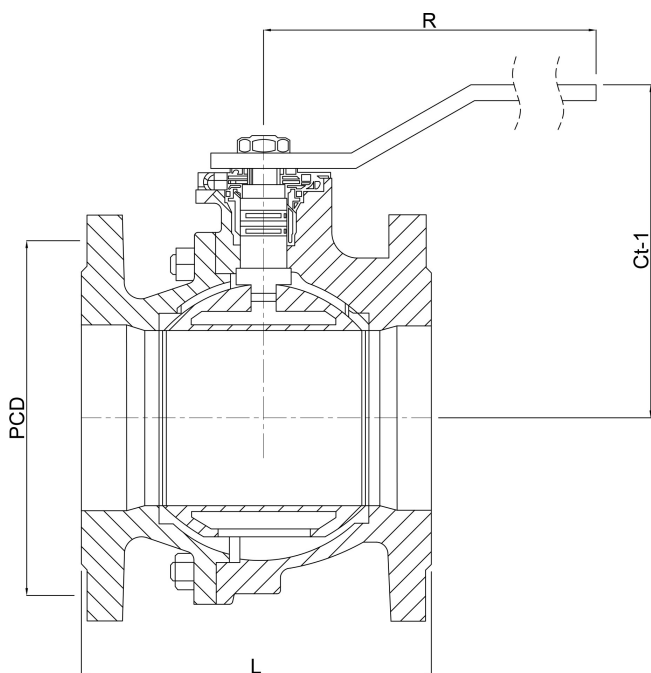
Ct-1 125 mm

L 140 mm

PCD 110 mm

R 230 mm

Wysokość uchwytu 92



Wygenerowano w dniu: 17.04.2026

Bevo Poland Sp. z o.o.  
ul. Logistyczna 5  
Dąbrówka  
62-070 Dopiewo  
Polska  
+48 61 641 41 02  
[info@bevo.pl](mailto:info@bevo.pl)  
<http://www.bevo.com>