

**Foras Pompa odśrodkowa  
żeliwo DN65 x 65 mm x DN40 x  
40 mm kołnierz DIN 10bar 7,4A  
400/690VAC niebieski typ  
MN40 160 B (0920300)**



**FOROS**  
WATER PUMPS

# SPECYFIKACJE TECHNICZNE

Kolor niebieski

Materiał żeliwo

Materiał wirnika 1 żeliwo

Połączenie kołnierz DIN

Napięcie 400/690VAC

Maks. temperatura 90 °C

Minimalna średnia temperatura -10 °C  
(stała)

Maksymalna temperatura 40 °C  
otoczenia

Minimum ambient temperature 0 °C

Typ MN40 160 B

Moc wyjścia 4 KM

Maks. Wys. Pod. 30 m

Rozmiar DN65 x 65 mm x DN40 x 40 mm

Uszczelka typ H

Długość 500 mm

Szerokość 245 mm

Waga 52 kg

Moc 3 kW

Wysokość 292 mm

Maks. przepływ 36 m<sup>3</sup>/h

Wydajność BEP 31

Podnoszenie BEP 24

Wydajność 56 %

Nacisk 40

Ssanie 65

Wymiary opakowania Dł. Szer. 551 x 250 x 341 mm  
Wys.

## WYMIARY

Cb-1 132 mm

Cl-1 80 mm

Ct-1 160 mm

G-1 190 mm

H 292 mm

H 292 mm

L 500 mm

Mc 70 mm

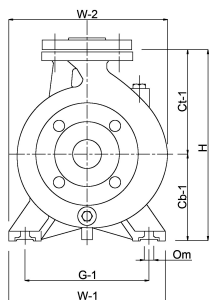
O 14 mm

W-1 240 mm

W-2 245 mm

ØDi-1 65 mm

ØDi-2 40 mm



— 920290  
— 920293  
— 920291  
— 920300  
— 920304  
— 920307  
— 920309  
— 920311  
— 920314

## INFORMACJE O PRODUKCIE

Pompy są dostarczane w komplecie z przeciwkołnierzem z gwintem żeńskim.

Uszczelnienie mechaniczne.

Maksymalna temperatura pompowanej cieczy to 90 °C.

**Wygenerowano w dniu: 08.05.2026**

Bevo Poland Sp. z o.o.

ul. Logistyczna 5

Dąbrówka

62-070 Dopiewo

Polska  
+48 61 641 41 02  
[info@bevo.pl](mailto:info@bevo.pl)  
<http://www.bevo.com>