

VDL Nypel PVC-U 20 mm x 1/2"
tuleja x GZ 16bar szary
(7018183)



V-L Van de Lande

SPECYFIKACJE TECHNICZNE

Kolor szary

Materiał PVC-U

Połączenie tuleja x GZ

Ciśnienie 16 bar

Rozmiar 20 mm x 1/2"

Długość 43 mm

Klucz do nakrętek 32

WYMIARY

F-2 19 mm

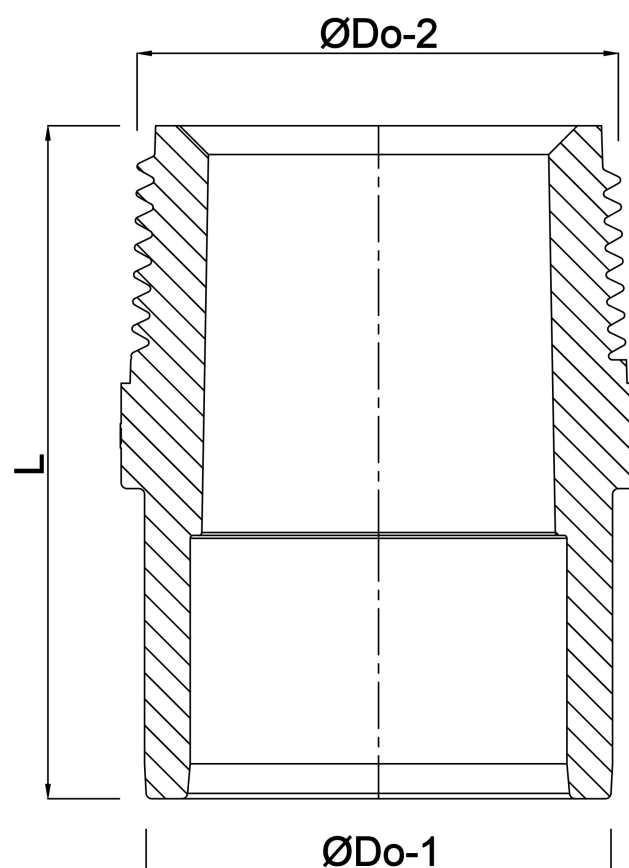
K-1 32 mm

L 43 mm

P-1 16 mm

ØDo-1 20 mm

ØDo-2 1/2 "



Wygenerowano w dniu: 24.05.2026

Bevo Poland Sp. z o.o.
ul. Logistyczna 5
Dąbrówka
62-070 Dopiewo
Polska
+48 61 641 41 02
info@bevo.pl
<http://www.bevo.com>