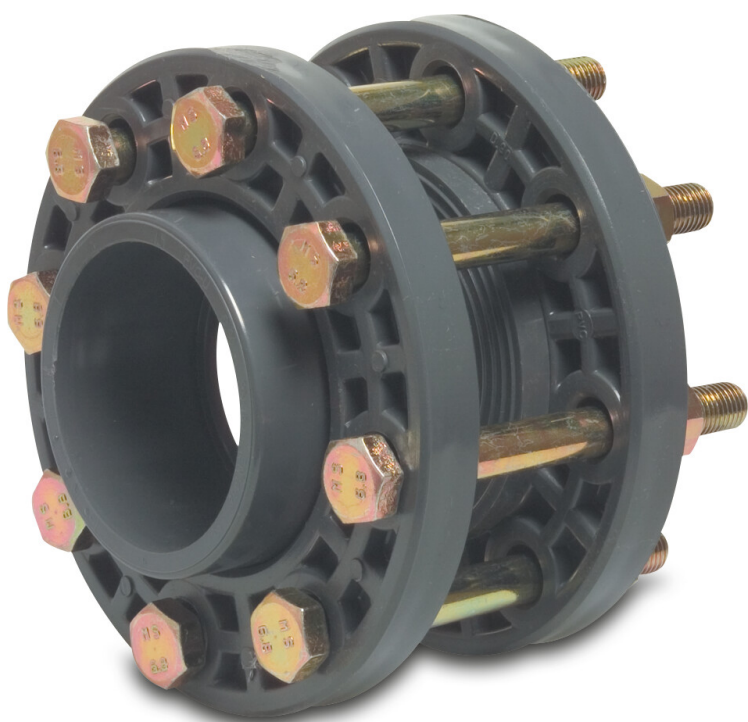


# Profec Komplet kołnierzy PVC- U 250 mm KW 6bar DN250 szary PN6 (0101484)



# SPECYFIKACJE TECHNICZNE

Kolor szary

Materiał PVC-U

Materiał śrub stal

Połączenie KW

Rozmiar 250 mm

Śruba M20 x 270

Opakowanie 1 szt.

DN 250

Kołnierz PN6

Ciśnienie 6 bar

Śred. podziałowa 350 mm

Ilość otworów 8

## INFORMACJE O PRODUKCIE

2 pierścienie kołnierzy i 2 adaptory tulei kołnierzowych.

**Wygenerowano w dniu: 22.05.2026**

Bevo Poland Sp. z o.o.  
ul. Logistyczna 5  
Dąbrówka  
62-070 Dopiewo  
Polska  
+48 61 641 41 02  
[info@bevo.pl](mailto:info@bevo.pl)  
<http://www.bevo.com>