

# Profec Tuleja kołnierzowa PVC- U 400 mm KW 6bar DN375 szary PN6 WRAS (0110915)



# SPECYFIKACJE TECHNICZNE

Kolor szary

Materiał PVC-U

Zgodne z WRAS

Materiał obudowy PVC-U

Materiał uszczelnienia EPDM

Połączenie KW

Rozmiar 400 mm

Opakowanie 1 szt.

DN 375

Kołnierz PN6

Ø Zewnętrzna 432 mm

Waga 7.63 kg

Grubość 30 mm

Ciśnienie 6 bar

Śred. podziałowa 432 mm

## WYMIARY

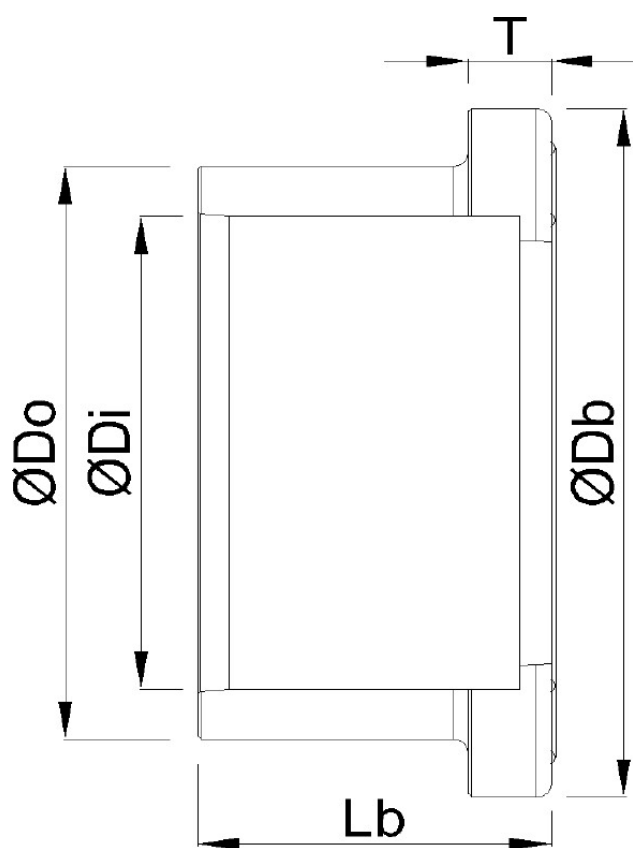
Db 482 mm

Lb 202 mm

T 30 mm

ØDi-1 400 mm

ØDo-1 432 mm



## INFORMACJE O PRODUKCIE

Obok wymiarów połączeń (rozmiar i śred. podziałowa) dla kołnierzy luźnych i tulei kołnierzowych pokazujemy rozmiar wewnętrznego otworu kołnierza luźnego i rozmiar rury od tulei kołnierzowej. Dla kołnierzy luźnych, rozmiar wewnętrznego otworu jest podany w kolumnie Ø wewnętrzne. Dla tulei kołnierzowych rozmiar rury jest podany w kolumnie Ø

zewnątrzne.

**Wygenerowano w dniu: 23.05.2026**

Bevo Poland Sp. z o.o.  
ul. Logistyczna 5  
Dąbrówka  
62-070 Dopiewo  
Polska  
+48 61 641 41 02  
[info@bevo.pl](mailto:info@bevo.pl)  
<http://www.bevo.com>