

Tuleja kołnierzowa PVC 160 mm KZ typ wykonany z rury (0200629)



SPECYFIKACJE TECHNICZNE

Typ wykonany z rury

Materiał PVC

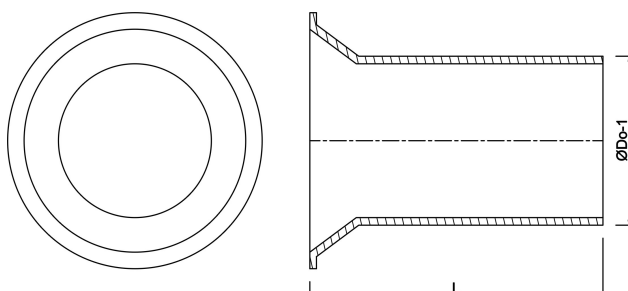
Połączenie KZ

Rozmiar 160 mm

WYMIARY

L 210 mm

ØDo-1 160 mm



Wygenerowano w dniu: 25.05.2026

Bevo Poland Sp. z o.o.
ul. Logistyczna 5
Dąbrowka
62-070 Dopiewo
Polska
+48 61 641 41 02
info@bevo.pl

<http://www.bevo.com>

