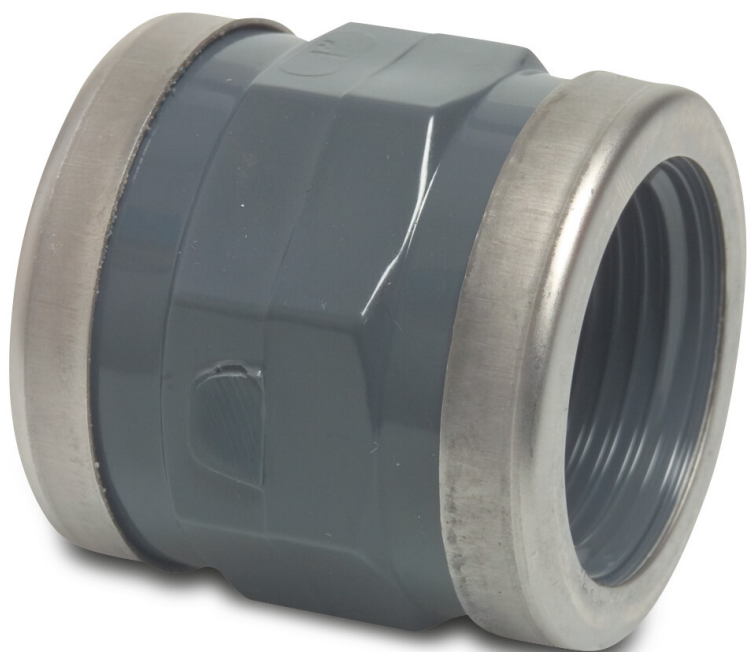


**VDL Mufa przejściowa PVC-U
3/8" GW 16bar szary z obręczą
ze stali nierdzewnej typ
wzmocniony (0100720)**



V-L Van de Lande

SPECYFIKACJE TECHNICZNE

Kolor	szary
Typ	wzmocniony
Materiał	PVC-U
Cechy	z obręczą ze stali nierdzewnej
Połączenie	GW
Rozmiar	3/8"
Ciśnienie	16 bar

WYMIARY

L	29 mm
ØDi-1	3/8 "
ØDi-2	3/8 "



Wygenerowano w dniu: 22.05.2026

Bevo Poland Sp. z o.o.
ul. Logistyczna 5
Dąbrówka
62-070 Dopiewo
Polska
+48 61 641 41 02
info@bevo.pl
<http://www.bevo.com>