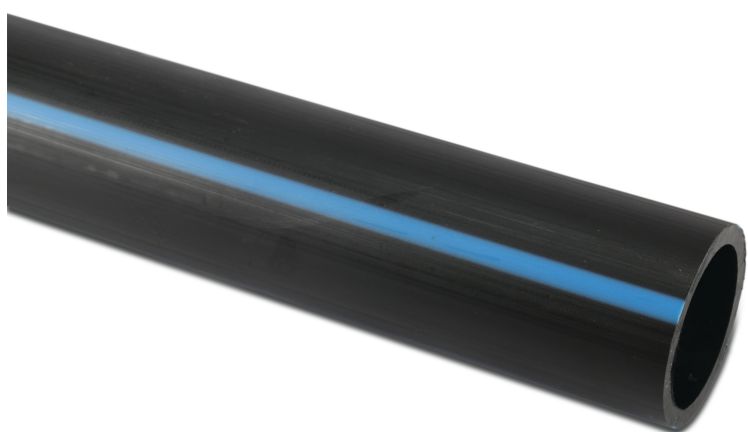


**Rura ciśnieniowa PE100 32 mm
x 2,0 mm gładkie SDR17 10bar
czarno-niebieski 6m DVGW
(0390600)**



SPECYFIKACJE TECHNICZNE

Kolor czarno-niebieski

Materiał PE100

Zgodne z DVGW

Połączenie gładkie

Długość 6 m

Klasa SDR17

Współczynnik rozszerzalności 0.2

Ciśnienie 10 bar

Rozmiar 32 mm

Grubość ścianki 2,0 mm

Wygenerowano w dniu: 23.05.2026

Bevo Poland Sp. z o.o.
ul. Logistyczna 5
Dąbrówka
62-070 Dopiewo
Polska
+48 61 641 41 02
info@bevo.pl
<http://www.bevo.com>