

**VDL 2/3 Śrubunek PVC-U 25  
mm x 1" KW x nakrętka GW  
16bar szary (0110030)**



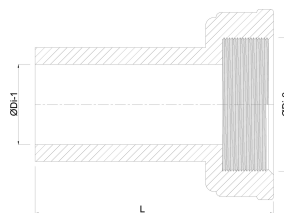
**V-L Van de Lande**

# SPECYFIKACJE TECHNICZNE

Kolor	szary
Materiał	PVC-U
Materiał uszczelnienia	EPDM
Połączenie	KW x nakrętka GW
Rozmiar	25 mm x 1"
Długość	57 mm
Ciśnienie	16 bar

# WYMIARY

Forma	formowana ręcznie
Hi-1	27 mm
L	54 mm
ØDi-1	25 mm
ØDi-2	1"



**Wygenerowano w dniu: 13.03.2026**

Bevo Poland Sp. z o.o.  
ul. Logistyczna 5  
Dąbrówka  
62-070 Dopiewo  
Polska  
+48 61 641 41 02  
[info@bevo.pl](mailto:info@bevo.pl)  
<http://www.bevo.com>