

# Profec Tuleja kołnierzowa PVC-U 25 mm KW 16bar DN20 szary PN16 WRAS (0110899)



# SPECYFIKACJE TECHNICZNE

Kolor szary

Materiał PVC-U

Zgodne z WRAS

Materiał obudowy PVC-U

Materiał uszczelnienia EPDM

Połączenie KW

Rozmiar 25 mm

Opakowanie 750 szt.

DN 20

Kołnierz PN16

Ø Zewnętrzna 33 mm

Waga 0.016 kg

Grubość 7 mm

Ciśnienie 16 bar

Śred. podziałowa 33 mm

## WYMIARY

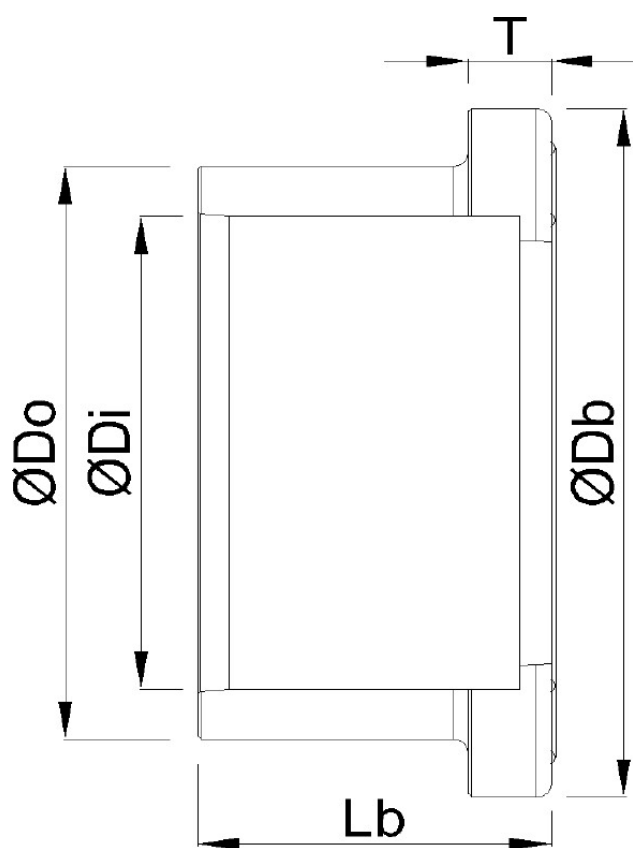
Db 41 mm

Lb 22 mm

T 7 mm

ØDi-1 25 mm

ØDo-1 33 mm



## INFORMACJE O PRODUKCIE

Obok wymiarów połączeń (rozmiar i śred. podziałowa) dla kołnierzy luźnych i tulei kołnierzowych pokazujemy rozmiar wewnętrznego otworu kołnierza luźnego i rozmiar rury od tulei kołnierzowej. Dla kołnierzy luźnych, rozmiar wewnętrznego otworu jest podany w kolumnie Ø wewnętrzne. Dla tulei kołnierzowych rozmiar rury jest podany w kolumnie Ø

zewnątrzne.

**Wygenerowano w dniu: 23.05.2026**

Bevo Poland Sp. z o.o.

ul. Logistyczna 5

Dąbrówka

62-070 Dopiewo

Polska

+48 61 641 41 02

[info@bevo.pl](mailto:info@bevo.pl)

<http://www.bevo.com>