

Profec Kołnierz zaślepiający stal DN32 kołnierz DIN 16bar PN16 (1180253)

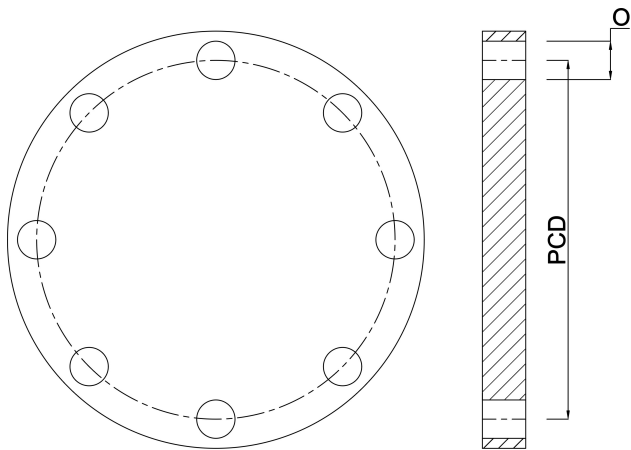


SPECYFIKACJE TECHNICZNE

Materiał	stal
Połączenie	kołnierz DIN
Standard DIN	DIN 2527
Kołnierz	PN16
Ciśnienie	16 bar
Rozmiar	DN32
Ø Zewnętrzna	140 mm
Waga	1.81 kg
Grubość	16 mm
Śred. podziałowa	100 mm
Otwór na śrubę	18 mm
Ilość otworów	4

WYMIARY

O	18 mm
PCD	100 mm



Wygenerowano w dniu: 24.05.2026

Bevo Poland Sp. z o.o.
ul. Logistyczna 5
Dąbrówka
62-070 Dopiewo
Polska
+48 61 641 41 02
info@bevo.pl
<http://www.bevo.com>