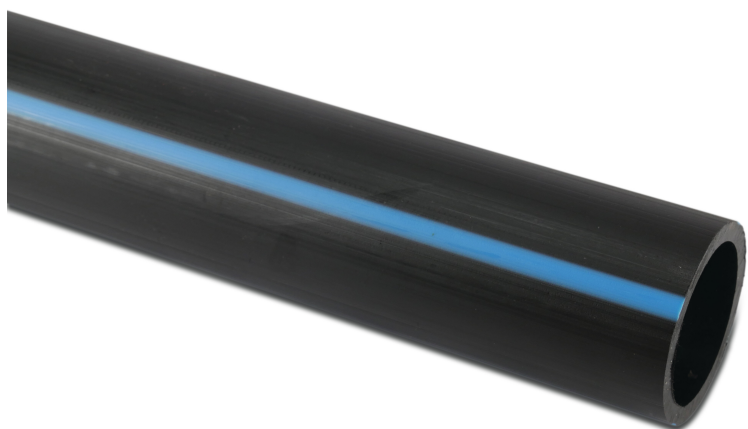


**Rura ciśnieniowa PE100 40 mm  
x 2,4 mm gładkie SDR17 10bar  
czarno-niebieski 6m DVGW  
(0390601)**



# SPECYFIKACJE TECHNICZNE

Kolor czarno-niebieski

Materiał PE100

Zgodne z DVGW

Połączenie gładkie

Długość 6 m

Klasa SDR17

Współczynnik rozszerzalności 0.2

Ciśnienie 10 bar

Rozmiar 40 mm

Grubość ścianki 2,4 mm

**Wygenerowano w dniu: 28.05.2026**

Bevo Poland Sp. z o.o.  
ul. Logistyczna 5  
Dąbrówka  
62-070 Dopiewo  
Polska  
+48 61 641 41 02  
[info@bevo.pl](mailto:info@bevo.pl)  
<http://www.bevo.com>