

**VDL Nypel PVC-U 16/23 mm x
1/4" KW/KZ x GZ 16bar szary
typ sześciokąt (7018148)**



VZ Van de Lande

SPECYFIKACJE TECHNICZNE

Kolor szary

Typ sześciokąt

Materiał PVC-U

Połączenie KW/KZ x GZ

Ciśnienie 16 bar

Rozmiar 16/23 mm x 1/4"

Długość 27 mm

Klucz do nakrętek 27

WYMIARY

F-2 12 mm

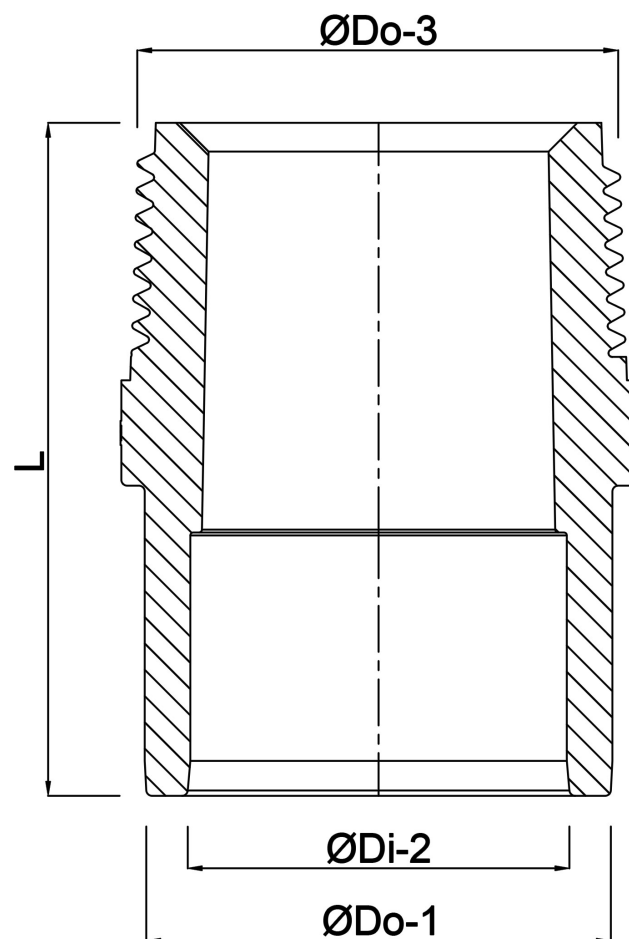
K-1 27 mm

L 27 mm

ØDi-2 16 mm

ØDo-1 23 mm

ØDo-3 1/4 "



Wygenerowano w dniu: 24.05.2026

Bevo Poland Sp. z o.o.
ul. Logistyczna 5
Dąbrówka
62-070 Dopiewo
Polska
+48 61 641 41 02
info@bevo.pl
<http://www.bevo.com>