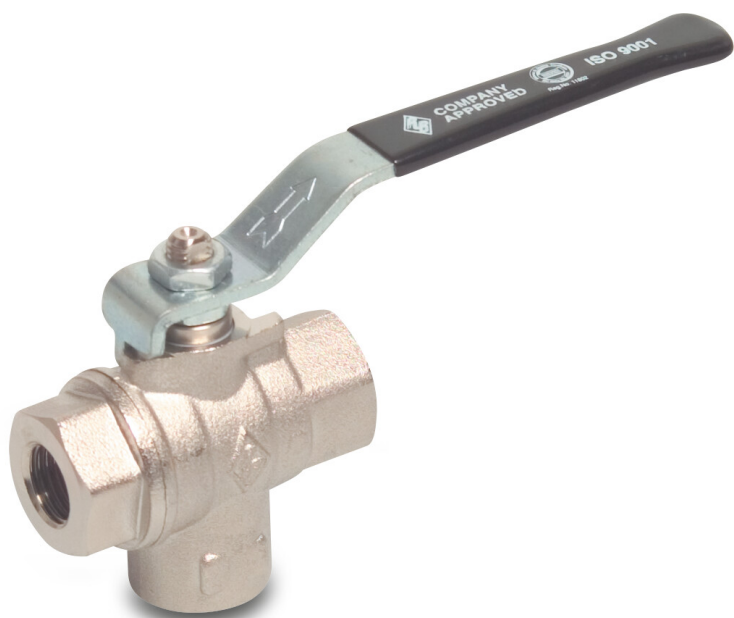


Zawór kulowy 3-drożny Typ-L dolny mosiądz niklowana 3/4" GW 16bar typ kula L 3210 dolne (0401123)



SPECYFIKACJE TECHNICZNE

Typ kula L

Materiał mosiądz

Zabezpieczenie powierzchni niklowana

Obsługa dźwignia

Kolor uchwyty czarny

Materiał rączki stal

Materiał kuli chromowany mosiądz

Materiał obudowy mosiądz

Materiał uszczelnienia PTFE

Typ kuli Typ-L dolny

Typ połączenia dolne

Połączenie GW

Typ 3210

Zakres temperatur $-15^{\circ}\text{C} - 120^{\circ}\text{C}$

Rozmiar $3/4''$

Ciśnienie 16 bar

Wygenerowano w dniu: 01.05.2026

Bevo Poland Sp. z o.o.
ul. Logistyczna 5
Dąbrówka
62-070 Dopiewo
Polska
+48 61 641 41 02
info@bevo.pl
<http://www.bevo.com>