

# System przeciwpądu PP 75 mm KW 230VAC typ STP-2200 (0180565)



# SPECYFIKACJE TECHNICZNE

Materiał	PP
Wał	stal nierdzewna
Materiał wirnika 1	PPO
Materiał uszczelnienia	SiC-SiC
Połączenie	KW
Typ	STP-2200
Moc wyjścia	3 KM
Rozmiar	75 mm
Napięcie	230VAC
Moc	2.2 kW
Maks. przepływ	55 m <sup>3</sup> /h
Klasa IP	IP55

## WYMIARY

A	370 mm
B	156 mm
C	440 mm

D 75 mm

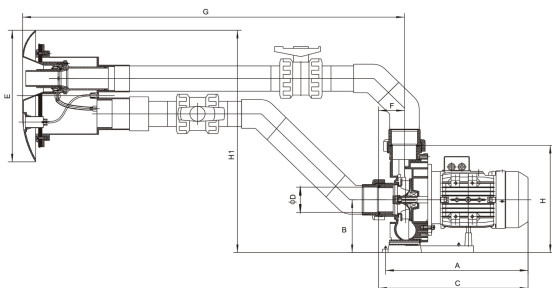
E 395 mm

F 77 mm

G 1110 mm

H 340 mm

h1 635 mm



## INFORMACJE O PRODUKCIE

Regulowany przeciwprąd do treningu pływackiego. Ten strumień wodny jest gotowy do łatwego montażu. Możliwe jest regulowanie siły strumienia i ssania powietrza na dyszy o średnicy 40 mm. Kierunek dyszy jest regulowany. Dysza, ssanie i przełącznik pneumatyczny znajdują się w przednim panelu urządzenia.

Cechy:

- Odpowiedni do wszystkich rodzajów basenów
- Dysza przeciwprądowa 40 mm (regulacja wody i powietrza)
- Przedni panel pokrywy o atrakcyjnym wyglądzie
- Przełącznik elektropneumatyczny z elementem zabezpieczającym
- Stopień ochrony IP 55
- Izolacja: klasa F
- Wał silnika ze stali nierdzewnej AISI-304
- Obudowa silnika z aluminium L-2521
- W zestawie 2 zawory kulowe 75 mm

**Wygenerowano w dniu: 24.05.2026**

Bevo Poland Sp. z o.o.  
ul. Logistyczna 5  
Dąbrówka  
62-070 Dopiewo  
Polska  
+48 61 641 41 02  
[info@bevo.pl](mailto:info@bevo.pl)  
<http://www.bevo.com>