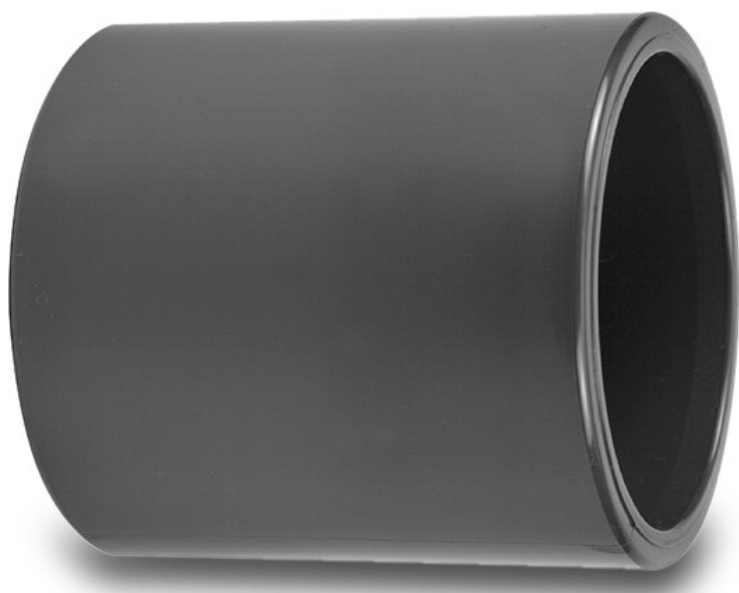


VDL Mufa przejściowa PVC-U
50 mm x 1 1/2" KW x KW
calowy 10bar szary (7018299)



VL Van de Lande

SPECYFIKACJE TECHNICZNE

Kolor	szary
Materiał	PVC-U
Połączenie	KW x KW calowy
Ciśnienie	10 bar
Rozmiar	50 mm x 1 1/2"

WYMIARY

L	67 mm
T	6 mm
ØDi-1	50 mm
ØDi-2	1 1/2 "



Wygenerowano w dniu: 25.05.2026

Bevo Poland Sp. z o.o.
ul. Logistyczna 5
Dąbrówka
62-070 Dopiewo
Polska
+48 61 641 41 02
info@bevo.pl
<http://www.bevo.com>