

**VDL Nypel PVC-U 32/40 mm x 1  
1/4" KW/KZ x GZ 10bar szary  
typ prosty gwintowany  
(7002747)**



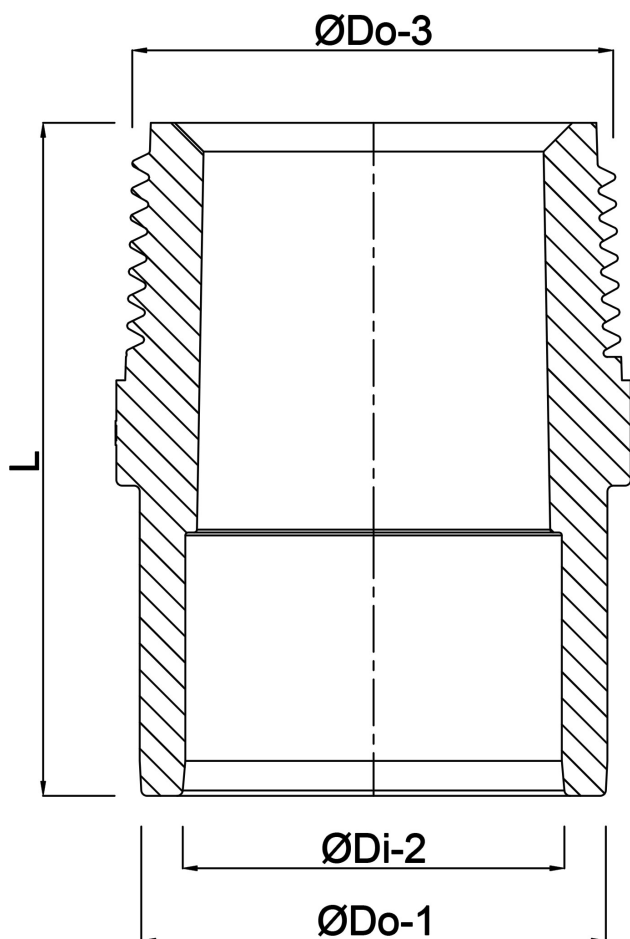
**V-L Van de Lande**

# SPECYFIKACJE TECHNICZNE

Kolor	szary
Materiał	PVC-U
Ciśnienie	10 bar
Typ	prosty gwintowany
Rozmiar	32/40 mm x 1 1/4"
Połączenie	KW/KZ x GZ
Długość	44 mm

# WYMIARY

F-2	18 mm
L	44 mm
P-1	23 mm
T	4 mm
ØDi-2	32 mm
ØDo-1	40 mm
ØDo-3	1 1/4 "



**Wygenerowano w dniu: 24.05.2026**

Bevo Poland Sp. z o.o.  
ul. Logistyczna 5  
Dąbrówka  
62-070 Dopiewo  
Polska  
+48 61 641 41 02  
[info@bevo.pl](mailto:info@bevo.pl)  
<http://www.bevo.com>