

**Podwójna tulejka do węża stal  
nierdzewna 304 125 mm  
podłączenie węża (0221022)**



# SPECYFIKACJE TECHNICZNE

Materiał stal nierdzewna 304

Połączenie podłączenie węża

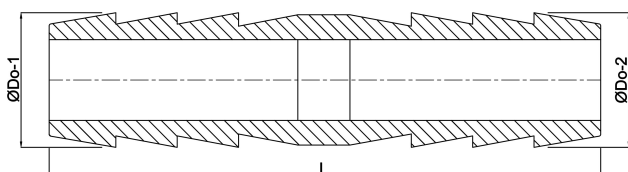
Rozmiar 125 mm

## WYMIARY

L 260 mm

ØDo-1 125 mm

ØDo-2 125 mm



**Wygenerowano w dniu: 25.05.2026**

Bevo Poland Sp. z o.o.  
ul. Logistyczna 5  
Dąbrówka  
62-070 Dopiewo  
Polska  
+48 61 641 41 02  
[info@bevo.pl](mailto:info@bevo.pl)  
<http://www.bevo.com>