

**Profec Kołnierz gwintowany
stal DN65 x 2 1/2" kołnierz DIN
x GW 16bar czarny PN10/16
(1180216)**



SPECYFIKACJE TECHNICZNE

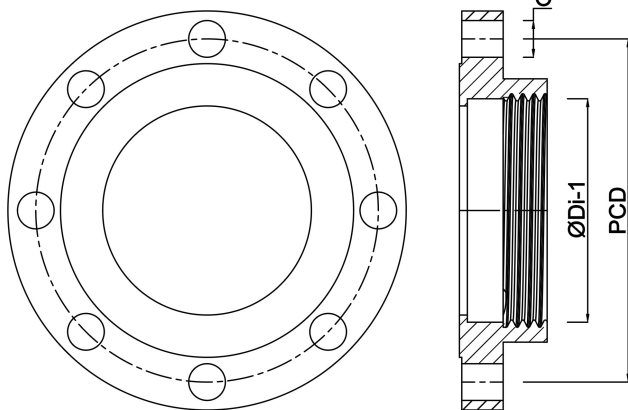
Kolor	czarny
Materiał	stal
Połączenie	kołnierz DIN x GW
Standard DIN	DIN 2566
Kołnierz	PN10/16
Ciśnienie	16 bar
Rozmiar	DN65 x 2 1/2"
Średnica	76,1 mm
Ø Zewnętrzna	185 mm
Waga	3.13 kg
Wysokość	32 mm
Grubość	18 mm
Śred. podziałowa	145 mm
Otwór na śrubę	18 mm
Ilość otworów	4

WYMIARY

O 18 mm

PCD 145 mm

ØDi-1 2 1/2"



Wygenerowano w dniu: 24.05.2026

Bevo Poland Sp. z o.o.
ul. Logistyczna 5
Dąbrówka
62-070 Dopiewo
Polska
+48 61 641 41 02
info@bevo.pl
<http://www.bevo.com>