

**VDL Nypel PVC-U 25/32 mm x
3/4" KW/KZ x GZ 10bar szary
typ prosty gwintowany
(7014416)**



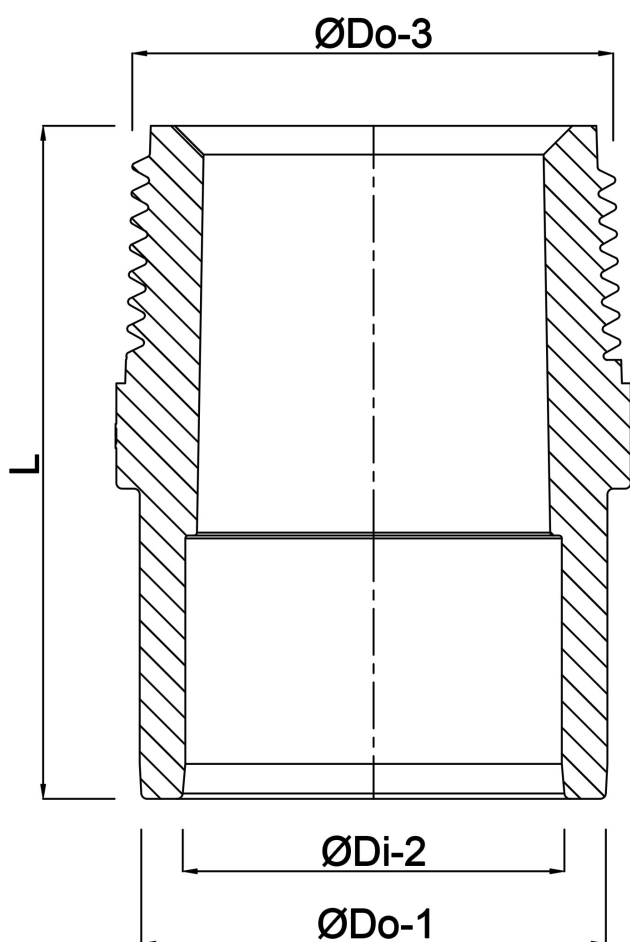
V-L Van de Lande

SPECYFIKACJE TECHNICZNE

Kolor	szary
Materiał	PVC-U
Ciśnienie	10 bar
Typ	prosty gwintowany
Rozmiar	25/32 mm x 3/4"
Połączenie	KW/KZ x GZ
Długość	43 mm

WYMIARY

F-2	17 mm
L	43 mm
P-1	22 mm
T	6 mm
ØDi-2	25 mm
ØDo-1	32 mm
ØDo-3	3/4 "



Wygenerowano w dniu: 24.05.2026

Bevo Poland Sp. z o.o.
ul. Logistyczna 5
Dąbrówka
62-070 Dopiewo
Polska
+48 61 641 41 02
info@bevo.pl
<http://www.bevo.com>