

**Profec Nr. 341 Śrubunek żeliwo  
czarne 1/2" GW x GZ 25bar  
DVGW typ stożkowy (1134103)**



# SPECYFIKACJE TECHNICZNE

Typ stożkowy

Materiał żeliwo czarne

Zgodne z DVGW

Połączenie GW x GZ

Mocowanie nr Nr. 341

Zakres temperatur -20°C - 120°C

Ciśnienie 25 bar

Rozmiar 1/2"

Ø Zewnętrzna 66 mm

## WYMIARY

F-1 13 mm

F-2 15 mm

K-1 26 mm

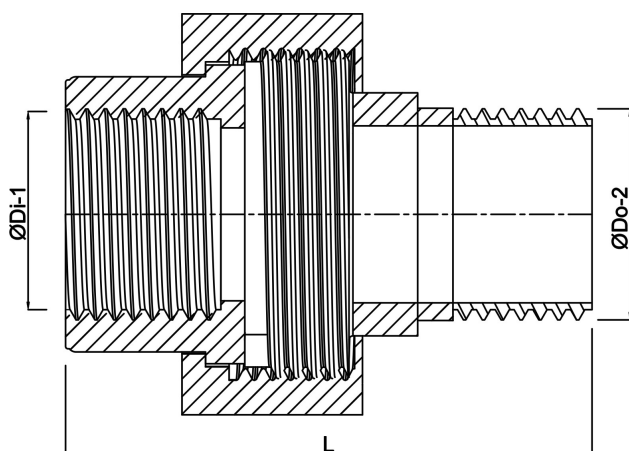
K-2 26 mm

Kn 44 mm

L 65 mm

$\varnothing D_{i-1}$  1/2 "

$\varnothing D_{o-2}$  1/2 "



**Wygenerowano w dniu: 24.05.2026**

Bevo Poland Sp. z o.o.  
ul. Logistyczna 5  
Dąbrówka  
62-070 Dopiewo  
Polska  
+48 61 641 41 02  
[info@bevo.pl](mailto:info@bevo.pl)  
<http://www.bevo.com>