

Profec Zawór kulowy mosiądz niklowana 2 1/2" GW x GZ 25bar typ 104 (0403023)



SPECYFIKACJE TECHNICZNE

Typ	104
Materiał	mosiądz
Zabezpieczenie powierzchni	niklowana
Obsługa	dźwignia
Kolor uchwyty	czerwony
Materiał rączki	stal
Materiał kuli	chromowany mosiądz
Materiał obudowy	mosiądz
Materiał uszczelnienia	PTFE
Połączenie	GW x GZ
Zakres temperatur	-20°C - 120°C
Ciśnienie	25 bar
Rozmiar	2 1/2"

WYMIARY

Ct-1	119.7 mm
F-1	25 mm

F-2 25 mm

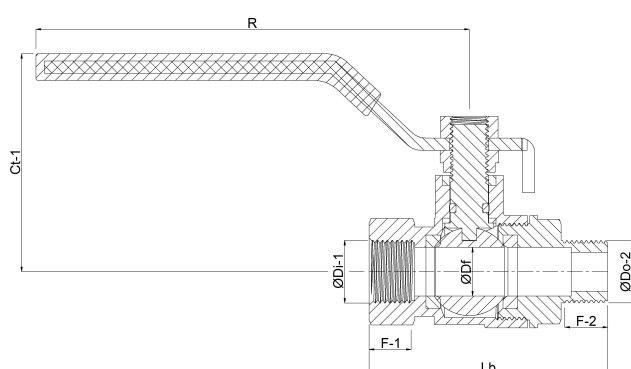
Lb 143,6 mm

R 218.5 mm

ØDf 62 mm

ØDi-2 2 1/2 "

ØDo-1 2 1/2 "



Wygenerowano w dniu: 23.05.2026

Bevo Poland Sp. z o.o.
ul. Logistyczna 5
Dąbrówka
62-070 Dopiewo
Polska
+48 61 641 41 02
info@bevo.pl
<http://www.bevo.com>