

**Profec Tuleja kołnierzowa PVC-  
U 225 mm KW 10bar DN200  
szary PN10 WRAS (0110913)**



# SPECYFIKACJE TECHNICZNE

Kolor szary

Materiał PVC-U

Zgodne z WRAS

Materiał obudowy PVC-U

Materiał uszczelnienia EPDM

Połączenie KW

Rozmiar 225 mm

Opakowanie 6 szt.

DN 200

Kołnierz PN10

Ø Zewnętrzna 248 mm

Waga 1.803 kg

Grubość 25 mm

Ciśnienie 10 bar

Śred. podziałowa 248 mm

## WYMIARY

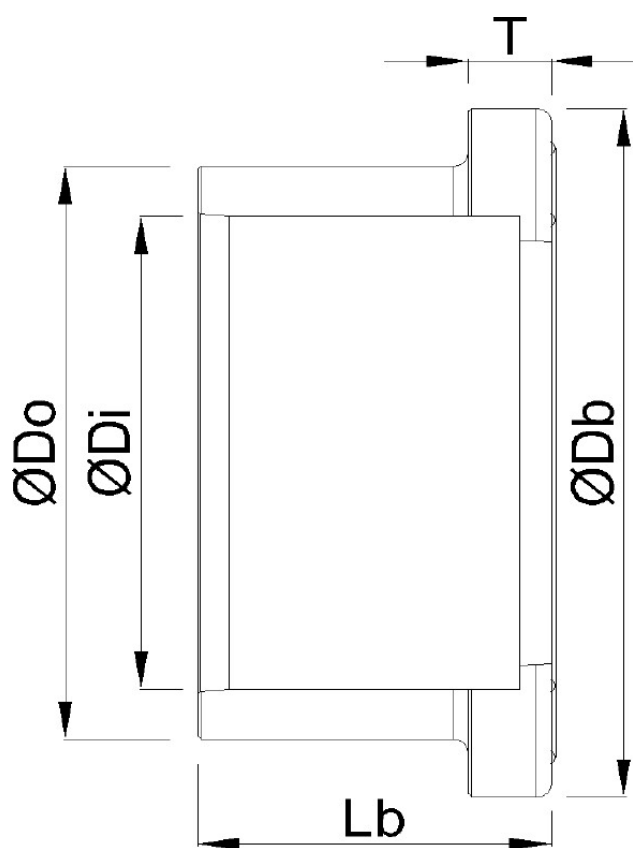
Db 274 mm

Lb 125 mm

T 25 mm

ØDi-1 225 mm

ØDo-1 248 mm



## INFORMACJE O PRODUKCIE

Obok wymiarów połączeń (rozmiar i śred. podziałowa) dla kołnierzy luźnych i tulei kołnierzowych pokazujemy rozmiar wewnętrznego otworu kołnierza luźnego i rozmiar rury od tulei kołnierzowej. Dla kołnierzy luźnych, rozmiar wewnętrznego otworu jest podany w kolumnie Ø wewnętrzne. Dla tulei kołnierzowych rozmiar rury jest podany w kolumnie Ø

zewnątrzne.

**Wygenerowano w dniu: 28.05.2026**

Bevo Poland Sp. z o.o.

ul. Logistyczna 5

Dąbrówka

62-070 Dopiewo

Polska

+48 61 641 41 02

[info@bevo.pl](mailto:info@bevo.pl)

<http://www.bevo.com>