

**Profec Kołnierz stal DN65 x  
76,1 mm kołnierz DIN x  
spawane 10bar PN10 (1180236)**



# SPECYFIKACJE TECHNICZNE

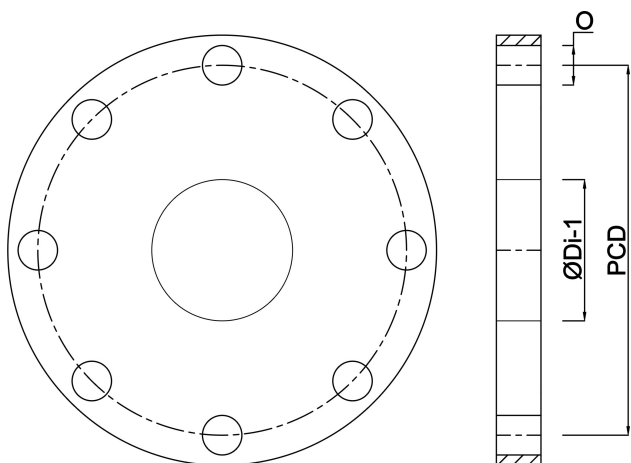
Materiał	stal
Połączenie	kołnierz DIN x spawane
Standard DIN	DIN 2576
Kołnierz	PN10
Ciśnienie	10 bar
Rozmiar	DN65 x 76,1 mm
Średnica wew	77,1 mm
Ø Zewnętrzna	185 mm
Waga	2.99 kg
Grubość	18 mm
Śred. podziałowa	145 mm
Otwór na śrubę	18 mm
Ilość otworów	4

## WYMIARY

O	18 mm
PCD	145 mm

ØDi-1

77.1 mm



**Wygenerowano w dniu: 28.05.2026**

Bevo Poland Sp. z o.o.  
ul. Logistyczna 5  
Dąbrówka  
62-070 Dopiewo  
Polska  
+48 61 641 41 02  
[info@bevo.pl](mailto:info@bevo.pl)  
<http://www.bevo.com>