

**VDL Nypel PVC-U 63/75 mm x 2
1/2" KW/KZ x GZ 16bar szary
typ ośmioboczny (7002737)**



VDL Van de Lande

SPECYFIKACJE TECHNICZNE

Kolor szary

Typ ośmioboczny

Materiał PVC-U

Ciśnienie 16 bar

Rozmiar 63/75 mm x 2 1/2"

Połączenie KW/KZ x GZ

Długość 96 mm

Klucz do nakrętek 80

WYMIARY

F-2 31 mm

K-1 80 mm

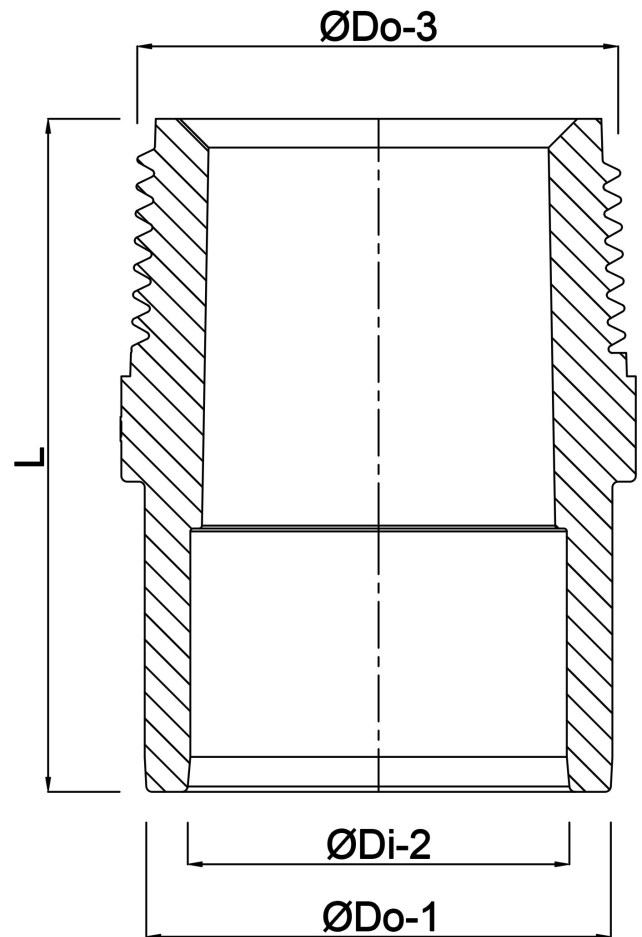
L 96 mm

P-1 38 mm

ØDi-2 63 mm

ØDo-1 75 mm

ØDo-3 2 1/2 "



Wygenerowano w dniu: 24.05.2026

Bevo Poland Sp. z o.o.
ul. Logistyczna 5
Dąbrówka
62-070 Dopiewo
Polska
+48 61 641 41 02
info@bevo.pl
<http://www.bevo.com>