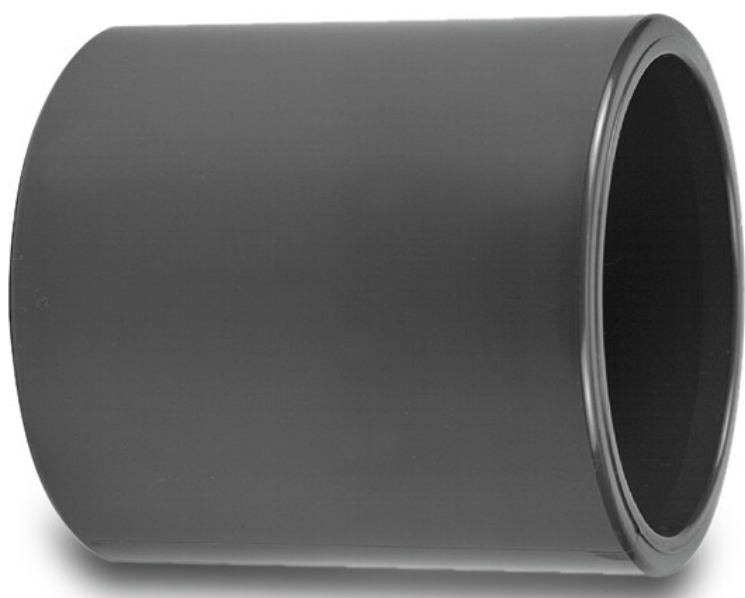


VDL Mufa PVC-U 200 mm KW 10bar szary KIWA (7002916)



V-L Van de Lande

SPECYFIKACJE TECHNICZNE

Kolor szary

Materiał PVC-U

Zgodne z KIWA

Połączenie KW

Rozmiar 200 mm

Ciśnienie 10 bar

WYMIARY

L 228 mm

T 16 mm

ØDi-1 200 mm

ØDi-2 200 mm



Wygenerowano w dniu: 24.05.2026

Bevo Poland Sp. z o.o.
ul. Logistyczna 5
Dąbrowka
62-070 Dopiewo
Polska
+48 61 641 41 02
info@bevo.pl
<http://www.bevo.com>