

**Profec Nr. 340 Śrubunek żeliwo  
ocynkowana 2 1/2" GW 25bar  
DVGW typ stożkowy (1034010)**



# SPECYFIKACJE TECHNICZNE

Typ stożkowy

Materiał żeliwo

Zabezpieczenie powierzchni ocynkowana

Zgodne z DVGW

Połączenie GW

Mocowanie nr Nr. 340

Zakres temperatur -20°C - 120°C

Ciśnienie 25 bar

Rozmiar 2 1/2"

Długość 85 mm

## WYMIARY

F-1 25 mm

F-2 25 mm

K-1 84 mm

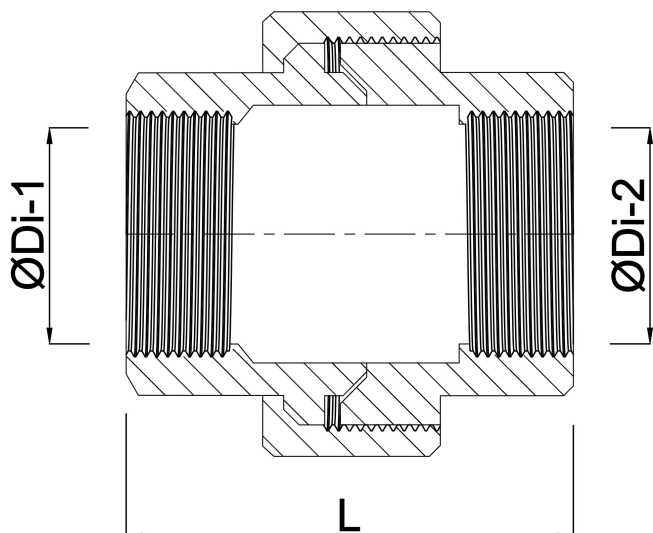
K-2 84 mm

Kn 109 mm

L 86 mm

ØDi-1 2 1/2 "

ØDi-2 2 1/2 "



## INFORMACJE O PRODUKCIE

Uszczelnienie stożkowe.

**Wygenerowano w dniu: 14.03.2026**

Bevo Poland Sp. z o.o.  
ul. Logistyczna 5  
Dąbrówka  
62-070 Dopiewo  
Polska  
+48 61 641 41 02  
[info@bevo.pl](mailto:info@bevo.pl)  
<http://www.bevo.com>