

**VDL 2/3 śrubunek przejściowy
PVC-U 32 mm x 1 1/4" KW x
nakrętka GW 7,5bar szary
(0110015)**



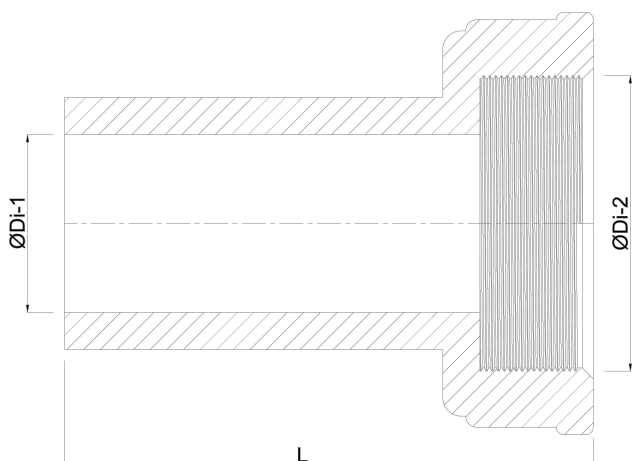
V-L Van de Lande

SPECYFIKACJE TECHNICZNE

Kolor	szary
Materiał	PVC-U
Materiał uszczelnienia	EPDM
Połączenie	KW x nakrętka GW
Ciśnienie	7,5 bar
Rozmiar	32 mm x 1 1/4"
Długość	90 mm

WYMIARY

Forma	formowana wtryskowo
Hi-1	32 mm
L	90 mm
Lb	73 mm
ØDi-1	32 mm
ØDi-2	1 1/4 "
ØDo-2	32 mm



Wygenerowano w dniu: 22.05.2026

Bevo Poland Sp. z o.o.
ul. Logistyczna 5
Dąbrówka
62-070 Dopiewo
Polska
+48 61 641 41 02
info@bevo.pl
<http://www.bevo.com>