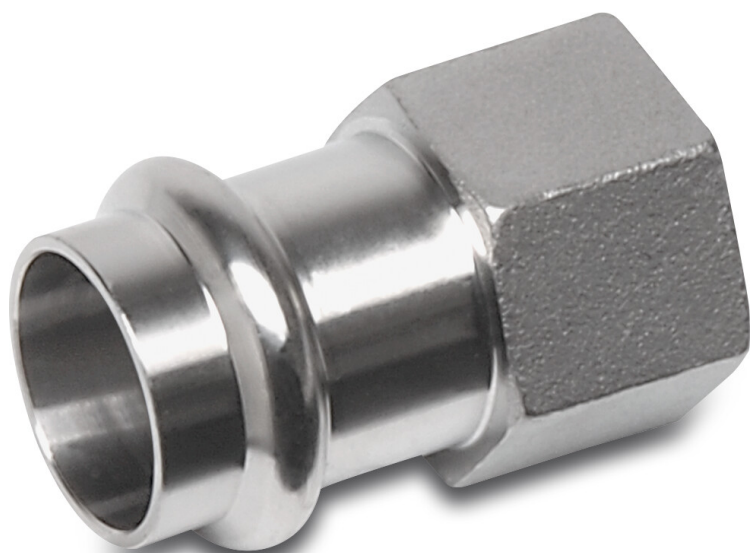


Bonfix Mufa przejściowa stal nierdzewna 316L 1/2" x 22 mm GW x zacisk KIWA (0085027)



bonfix[®]
the fitting factory

SPECYFIKACJE TECHNICZNE

Materiał stal nierdzewna 316L

Zgodne z KIWA

Połączenie GW x zacisk

Rozmiar 1/2" x 22 mm

Wygenerowano w dniu: 22.05.2026

Bevo Poland Sp. z o.o.
ul. Logistyczna 5
Dąbrówka
62-070 Dopiewo
Polska
+48 61 641 41 02
info@bevo.pl
<http://www.bevo.com>