

VDL Redukcja PVC-U 63 mm x 1 1/2" KZ x GW 16bar szary (0110795)



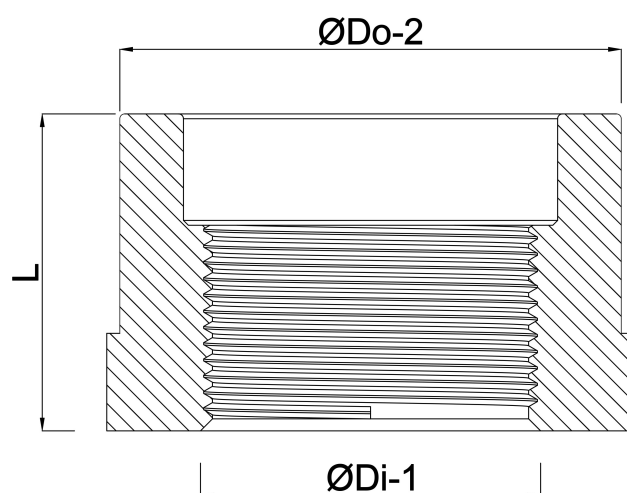
VL Van de Lande

SPECYFIKACJE TECHNICZNE

Kolor	szary
Materiał	PVC-U
Połączenie	KZ x GW
Rozmiar	63 mm x 1 1/2"
Ciśnienie	16 bar

WYMIARY

F-1	23 mm
F-2	23 mm
K-1	65 mm
L	51 mm
T	13 mm
ØDi-1	1 1/2 "
ØDo-2	63 mm



Wygenerowano w dniu: 24.05.2026

Bevo Poland Sp. z o.o.
ul. Logistyczna 5
Dąbrówka
62-070 Dopiewo
Polska
+48 61 641 41 02
info@bevo.pl
<http://www.bevo.com>