

**Profec Nr. 330 Śrubunek żeliwo
ocynkowana 2 1/2" GW 25bar
DVGW typ płaski (1033010)**



SPECYFIKACJE TECHNICZNE

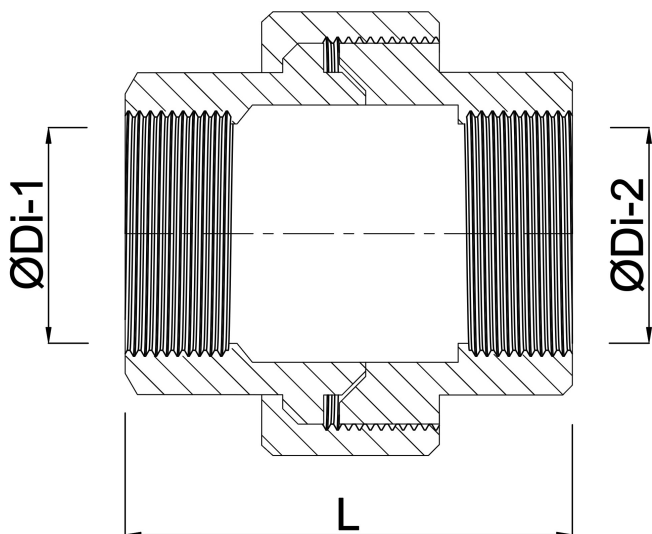
Typ	płaski
Materiał	żeliwo
Zabezpieczenie powierzchni	ocynkowana
Zgodne z	DVGW
Połączenie	GW
Mocowanie nr	Nr. 330
Ciśnienie	25 bar
Rozmiar	2 1/2"
Długość	88 mm

WYMIARY

F-1	25 mm
F-2	25 mm
K-1	84 mm
K-2	84 mm
Kn	108 mm
L	86 mm

ØDi-1 2 1/2 "

ØDi-2 2 1/2 "



Wygenerowano w dniu: 14.03.2026

Bevo Poland Sp. z o.o.
ul. Logistyczna 5
Dąbrówka
62-070 Dopiewo
Polska
+48 61 641 41 02
info@bevo.pl
<http://www.bevo.com>