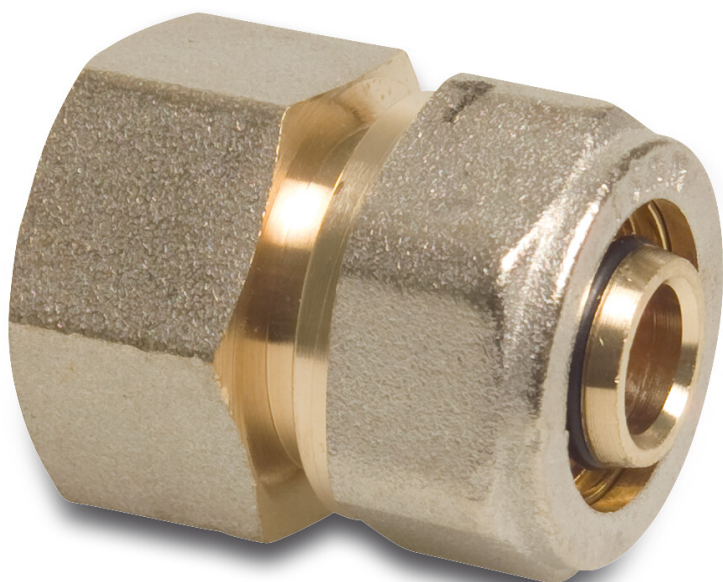


**Profec Mufa przejściowa  
mosiądz niklowana 16 mm x  
1/2" zacisk x GW typ Alu-PE-X  
(0702034)**



# SPECYFIKACJE TECHNICZNE

Typ	Alu-PE-X
Materiał	mosiądz
Zabezpieczenie powierzchni	niklowana
Połączenie	zacisk x GW
Maks. temperatura	120 °C
Rozmiar	16 mm x 1/2"

## WYMIARY

F-1	8 mm
F-2	12 mm
ØDi-1	16 mm
ØDi-2	1/2 "

## INFORMACJE O PRODUKCIE

Nadaje się do rur wielowarstwowych.

**Wygenerowano w dniu: 01.05.2026**

Bevo Poland Sp. z o.o.  
ul. Logistyczna 5  
Dąbrówka  
62-070 Dopiewo  
Polska  
+48 61 641 41 02  
[info@bevo.pl](mailto:info@bevo.pl)  
<http://www.bevo.com>