

**Profec Końcówka do węża  
mosiądz 1" x 20 mm GZ x  
podłączenie węża typ  
uszczelnienie płaskie (0423352)**

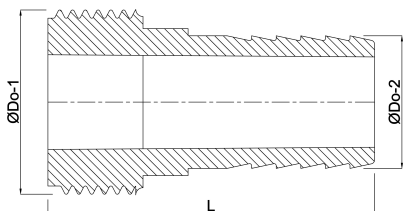


# SPECYFIKACJE TECHNICZNE

Typ	uszczelnienie płaskie
Materiał	FPM
Połączenie	GZ x podłączenie węża
Maks. temperatura	120 °C
Maks. temperatura	120 °C
Rozmiar	1" x 20 mm

## WYMIARY

F-1	8 mm
L	36 mm
Lb	36 mm
P-1	27 mm
ØDo-1	1 "
ØDo-2	20 mm



**Wygenerowano w dniu: 17.04.2026**

Bevo Poland Sp. z o.o.  
ul. Logistyczna 5  
Dąbrówka  
62-070 Dopiewo  
Polska  
+48 61 641 41 02  
[info@bevo.pl](mailto:info@bevo.pl)  
<http://www.bevo.com>