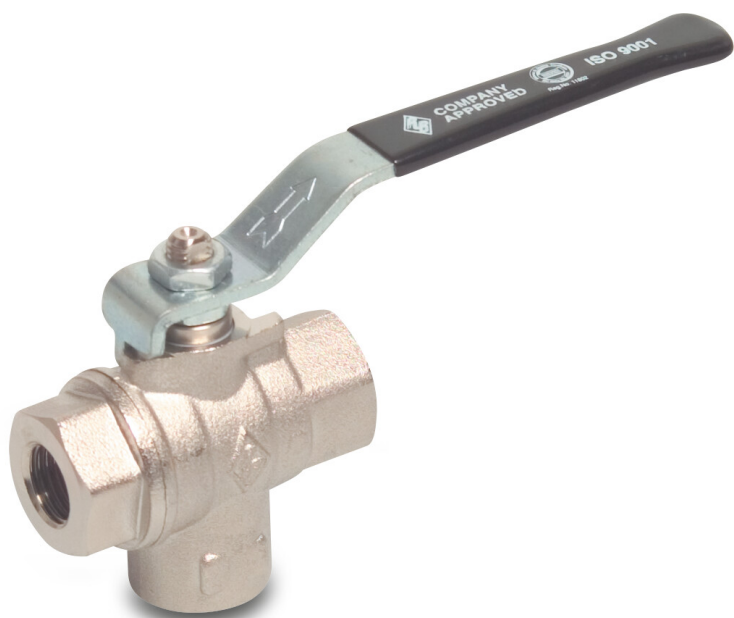


# Zawór kulowy 3-drożny Typ-L dolny mosiądz niklowana 1/2" GW 25bar typ kula L 3210 dolne (0401122)



# SPECYFIKACJE TECHNICZNE

Typ kula L

Materiał mosiądz

Zabezpieczenie powierzchni niklowana

Obsługa dźwignia

Kolor uchwyty czarny

Materiał rączki stal

Materiał kuli chromowany mosiądz

Materiał obudowy mosiądz

Materiał uszczelnienia PTFE

Typ kuli Typ-L dolny

Typ połączenia dolne

Połączenie GW

Typ 3210

Zakres temperatur  $-15^{\circ}\text{C} - 120^{\circ}\text{C}$

Rozmiar 1/2"

Ciśnienie 25 bar

**Wygenerowano w dniu: 01.05.2026**

Bevo Poland Sp. z o.o.  
ul. Logistyczna 5  
Dąbrówka  
62-070 Dopiewo  
Polska  
+48 61 641 41 02  
[info@bevo.pl](mailto:info@bevo.pl)  
<http://www.bevo.com>