

**Profec Końcówka do węża  
mosiądz 3/4" x 20 mm GZ x  
podłączenie węża typ  
uszczelnienie płaskie (0423322)**



# SPECYFIKACJE TECHNICZNE

Typ uszczelnienie płaskie

Materiał FPM

Połączenie GZ x podłączenie węża

Maks. temperatura 120 °C

Rozmiar 3/4" x 20 mm

Maks. temperatura 120 °C

## WYMIARY

Dq-2 17 mm

F-1 7 mm

L 35.5 mm

Lb 35,5 mm

Lq-2 25 mm

Nq-2 4

P-1 25 mm

ØDi-1 20.7 mm

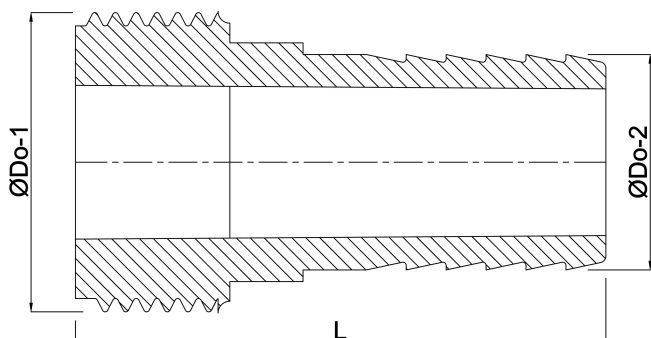
ØDi-2 15 mm

ØDo-1

3/4 "

ØDo-2

20 mm



**Wygenerowano w dniu: 17.04.2026**

Bevo Poland Sp. z o.o.  
ul. Logistyczna 5  
Dąbrówka  
62-070 Dopiewo  
Polska  
+48 61 641 41 02  
[info@bevo.pl](mailto:info@bevo.pl)  
<http://www.bevo.com>