

VDL Złącze kołnierzowe PVC-U 140 mm KW 10bar DN125 szary PN10 typ A (7018253)



VL Van de Lande

SPECYFIKACJE TECHNICZNE

Kolor szary

Materiał PVC-U

Standard DIN DIN 2501

Kołnierz PN10

Ciśnienie 10 bar

Typ A

Rozmiar 140 mm

Połączenie KW

Opakowanie 6 szt.

DN 125

Ø Zewnętrzna 76 mm

Grubość 26 mm

Otwór na śrubę 23 mm

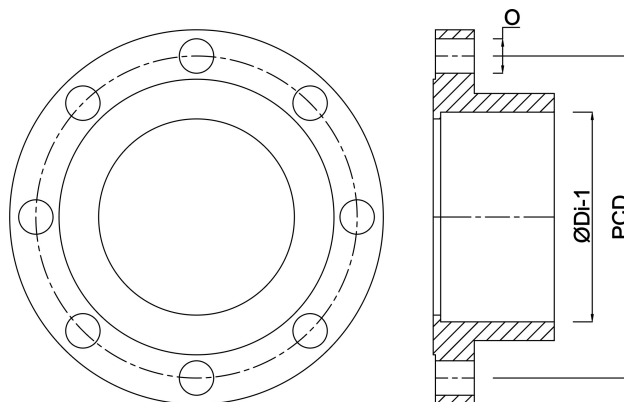
Ilość otworów 8

WYMIARY

O 23 mm

PCD 215 mm

ØDi-1 140 mm



Wygenerowano w dniu: 24.05.2026

Bevo Poland Sp. z o.o.
ul. Logistyczna 5
Dąbrówka
62-070 Dopiewo
Polska
+48 61 641 41 02
info@bevo.pl
<http://www.bevo.com>