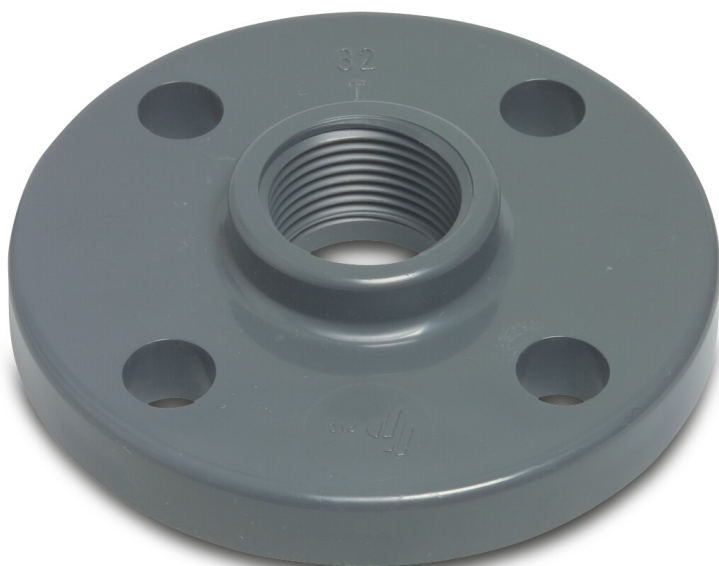


**Profec Kołnierz przejściowy  
PVC-U DN25 x 1" kołnierz DIN x  
GW 16bar DN25 szary PN10/16  
(0111162)**

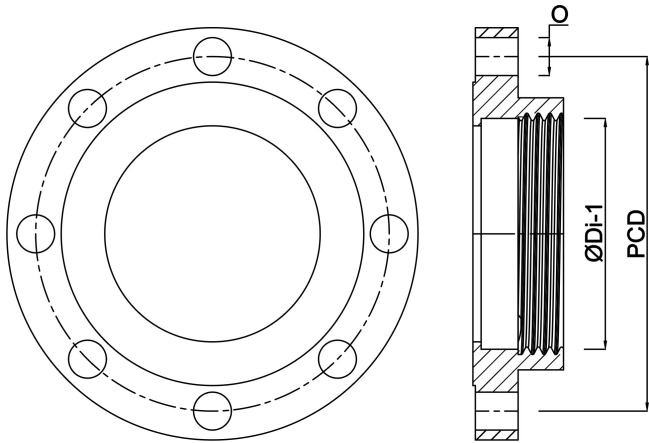


# SPECYFIKACJE TECHNICZNE

Kolor	szary
Materiał	PVC-U
Połączenie	kołnierz DIN x GW
Kołnierz	PN10/16
Ciśnienie	16 bar
Rozmiar	DN25 x 1"
DN	25
Ø Zewnętrzna	115 mm
Waga	0.142 kg
Grubość	14 mm
Otwór na śrubę	14 mm
Ilość otworów	4

## WYMIARY

O	14 mm
PCD	85 mm
ØDi-1	1 "



**Wygenerowano w dniu: 13.03.2026**

Bevo Poland Sp. z o.o.  
ul. Logistyczna 5  
Dąbrówka  
62-070 Dopiewo  
Polska  
+48 61 641 41 02  
[info@bevo.pl](mailto:info@bevo.pl)  
<http://www.bevo.com>