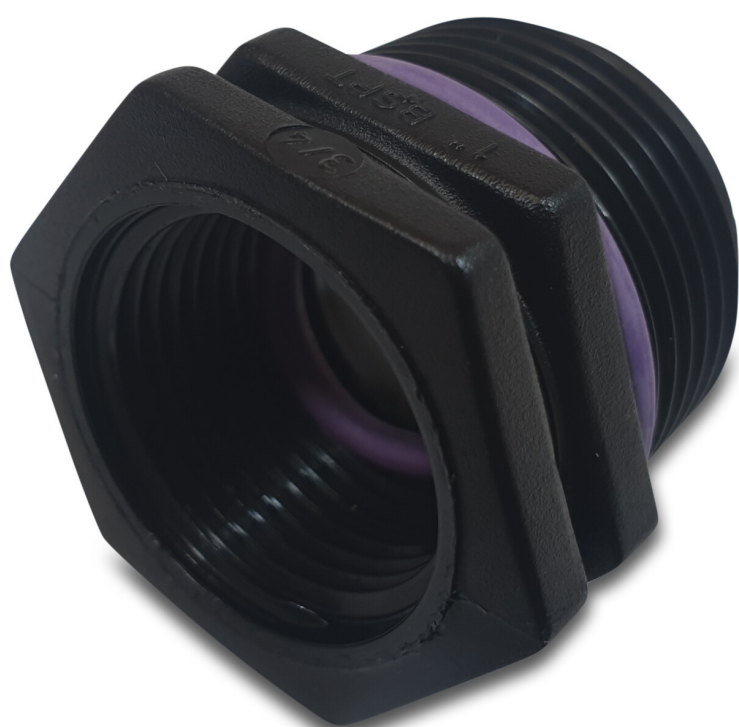


Tavlit Redukcja PP 3/4" x 1/2" GZ x GW 10bar typ Self Seal (7033567)



SPECYFIKACJE TECHNICZNE

Typ Self Seal

Materiał PP

Materiał uszczelnienia EPDM

Połączenie GZ x GW

Ciśnienie 10 bar

Rozmiar 3/4" x 1/2"

Wygenerowano w dniu: 10.03.2026

Bevo Poland Sp. z o.o.
ul. Logistyczna 5
Dąbrówka
62-070 Dopiewo
Polska
+48 61 641 41 02
info@bevo.pl
<http://www.bevo.com>