

**VDL Nypel PVC-U 40/50 mm x 1
1/4" KW/KZ x GZ 10bar szary
typ prosty gwintowany
(7018153)**



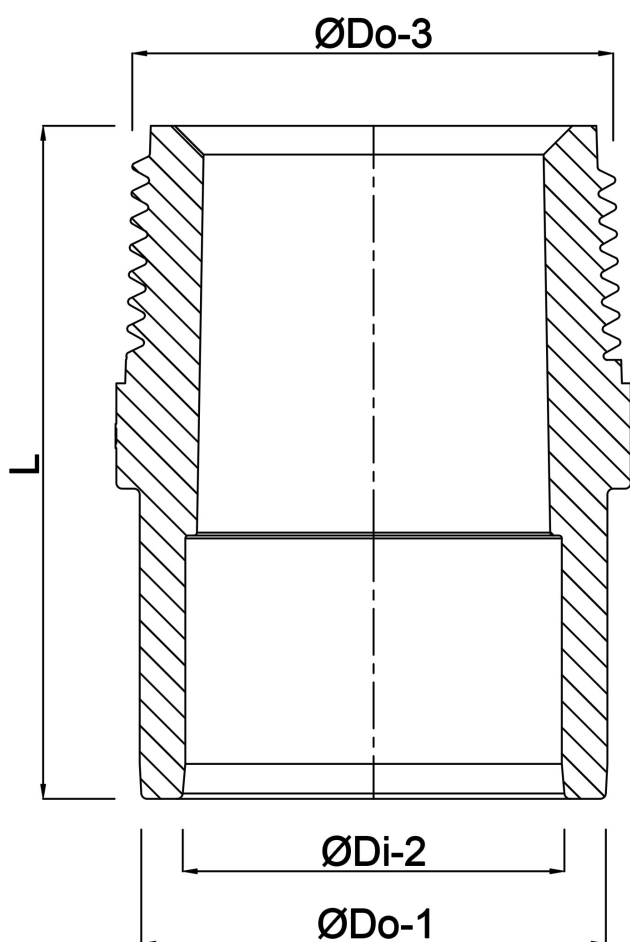
V-L Van de Lande

SPECYFIKACJE TECHNICZNE

Kolor	szary
Materiał	PVC-U
Ciśnienie	10 bar
Typ	prosty gwintowany
Rozmiar	40/50 mm x 1 1/4"
Połączenie	KW/KZ x GZ
Długość	60 mm

WYMIARY

F-2	23 mm
L	60 mm
P-1	28 mm
T	11 mm
ØDi-2	40 mm
ØDo-1	50 mm
ØDo-3	1 1/4 "



Wygenerowano w dniu: 24.05.2026

Bevo Poland Sp. z o.o.
ul. Logistyczna 5
Dąbrówka
62-070 Dopiewo
Polska
+48 61 641 41 02
info@bevo.pl
<http://www.bevo.com>