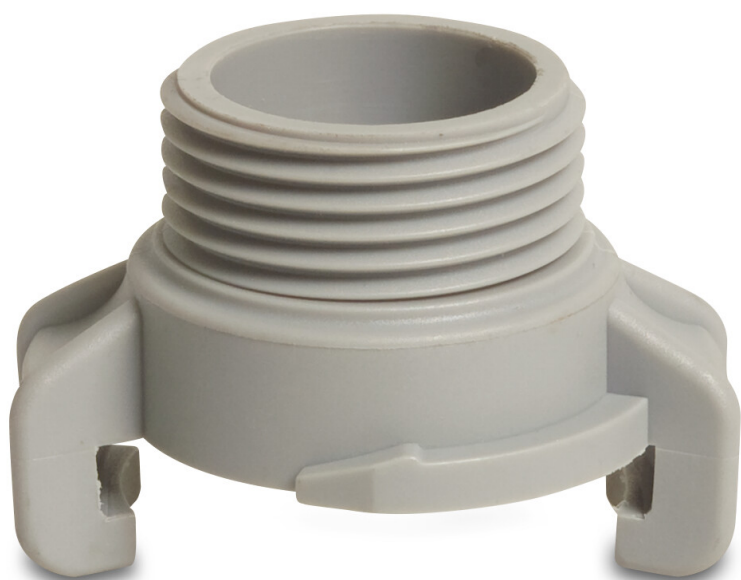


**Szybkozłącze kłowe PA
wzmocnione włóknem
szklanym 1/2" GZ CD 40 8bar
szary (0422212)**



SPECYFIKACJE TECHNICZNE

Kolor	szary
Materiał	PA wzmocnione włóknem szklanym
Rozstaw zaczerpów	40 CD
Materiał uszczelnienia	NBR
Połączenie	GZ
Zakres temperatur	-5°C - 100°C
Ciśnienie	8 bar
Rozmiar	1/2"
Długość	24 mm

Wygenerowano w dniu: 23.05.2026

Bevo Poland Sp. z o.o.
ul. Logistyczna 5
Dąbrówka
62-070 Dopiewo
Polska
+48 61 641 41 02
info@bevo.pl
<http://www.bevo.com>