

**Kołnierz zaślepiający stal
nierdzewna 316 DN65 kołnierz
DIN 16bar DN65 PN16
(0080658)**



SPECYFIKACJE TECHNICZNE

Materiał stal nierdzewna 316

Połączenie kołnierz DIN

Standard DIN DIN 2527

Kołnierz PN16

Ciśnienie 16 bar

Rozmiar DN65

DN 65

Ø Zewnętrzna 185 mm

Waga 3.5 kg

Grubość 18 mm

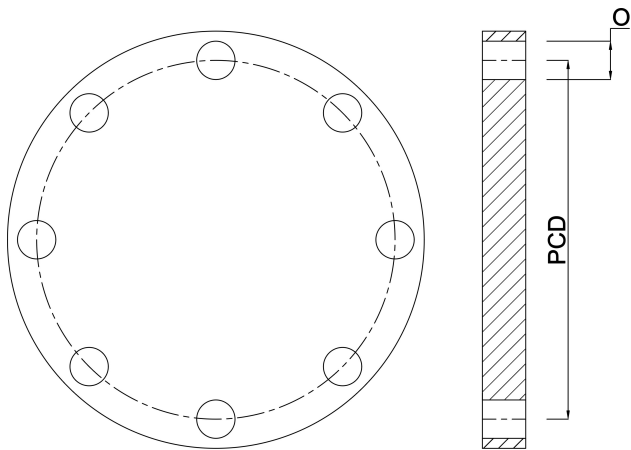
Otwór na śrubę 18 mm

Ilość otworów 8

WYMIARY

O 18 mm

PCD 145 mm



Wygenerowano w dniu: 22.05.2026

Bevo Poland Sp. z o.o.
ul. Logistyczna 5
Dąbrówka
62-070 Dopiewo
Polska
+48 61 641 41 02
info@bevo.pl
<http://www.bevo.com>