

**Profec Nr. 340 Śrubunek żeliwo  
czarne 3/4" GW 25bar DVGW  
typ stożkowy (1134005)**



# SPECYFIKACJE TECHNICZNE

Typ stożkowy

Materiał żeliwo czarne

Zgodne z DVGW

Połączenie GW

Mocowanie nr Nr. 340

Zakres temperatur -20°C - 120°C

Ciśnienie 25 bar

Rozmiar 3/4"

Długość 52 mm

## WYMIARY

F-1 15 mm

F-2 15 mm

K-1 32 mm

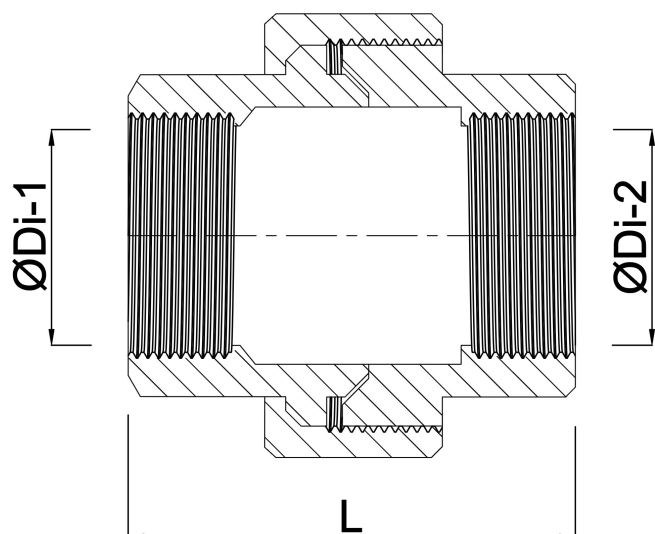
K-2 32 mm

Kn 50 mm

L 51 mm

ØDi-1 3/4 "

ØDi-2 3/4 "



**Wygenerowano w dniu: 14.03.2026**

Bevo Poland Sp. z o.o.  
ul. Logistyczna 5  
Dąbrówka  
62-070 Dopiewo  
Polska  
+48 61 641 41 02  
[info@bevo.pl](mailto:info@bevo.pl)  
<http://www.bevo.com>