

Złącze kołnierzowe stal 6"
kołnierz kwadratowy x
spawane czarny (0200582)



SPECYFIKACJE TECHNICZNE

Kolor	czarny
Materiał	stal
Połączenie	kołnierz kwadratowy x spawane
Grubość	8 mm
Otwór na śrubę	13 mm
Ilość otworów	4
Rozmiar	6"
Średnica	150 mm
Wymiar kołnierza wylotowego	180 x 180

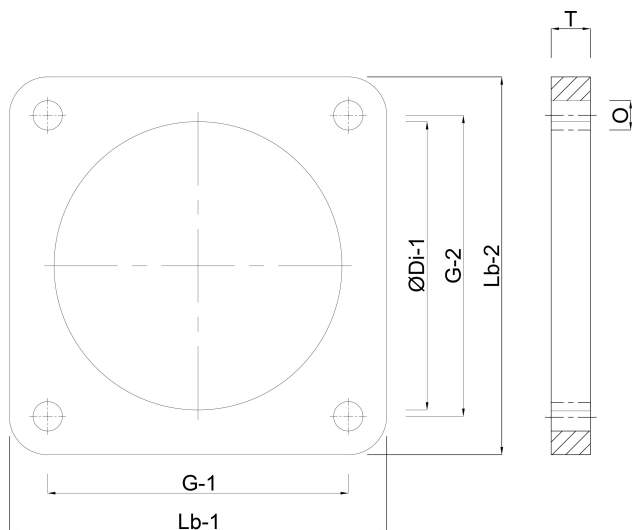
WYMIARY

G-1	150 mm
G2	150
H-1	8 mm
Lb	180 mm
Lb-2	180 mm
O	13 mm

Rozstaw otworów 150 x 150 mm

T 8 mm

ØDi-1 150 mm



Wygenerowano w dniu: 23.05.2026

Bevo Poland Sp. z o.o.
ul. Logistyczna 5
Dąbrówka
62-070 Dopiewo
Polska
+48 61 641 41 02
info@bevo.pl
<http://www.bevo.com>