

VDL Nypel PVC-U 32/40 mm x 1/2" KW/KZ x GZ 16bar szary typ ośmioboczny (7002723)



VDL Van de Lande

SPECYFIKACJE TECHNICZNE

Kolor szary

Typ ośmioboczny

Materiał PVC-U

Ciśnienie 16 bar

Rozmiar 32/40 mm x 1/2"

Połączenie KW/KZ x GZ

Długość 49 mm

Klucz do nakrętek 46

WYMIARY

F-2 16 mm

K-1 46 mm

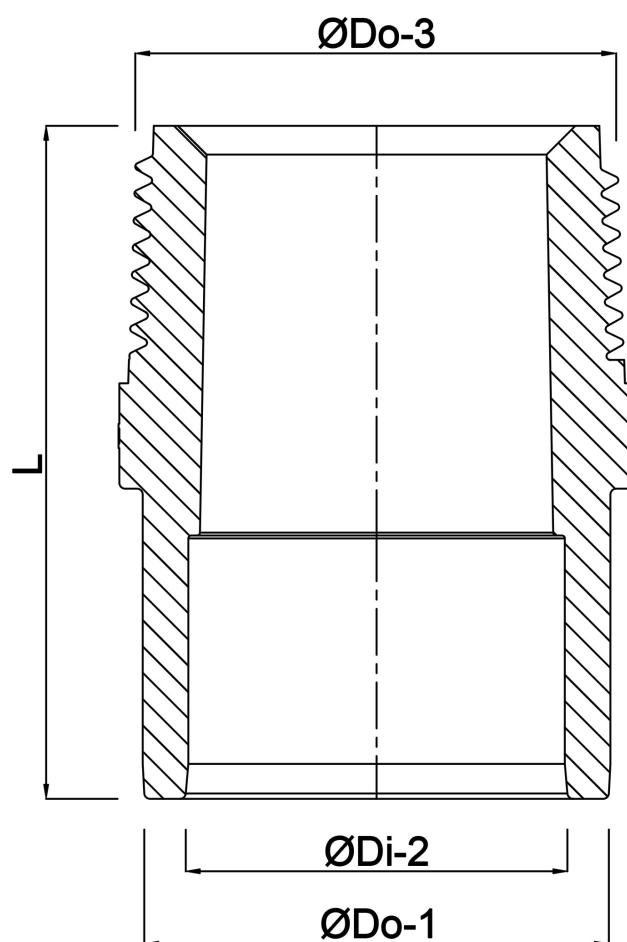
L 49 mm

P-1 22 mm

ØDi-2 32 mm

ØDo-1 40 mm

ØDo-3 1/2 "



Wygenerowano w dniu: 24.05.2026

Bevo Poland Sp. z o.o.
ul. Logistyczna 5
Dąbrówka
62-070 Dopiewo
Polska
+48 61 641 41 02
info@bevo.pl
<http://www.bevo.com>