

Profec Tuleja kołnierzowa PVC-U 63 mm KW 16bar DN50 szary PN16 WRAS (0110903)



SPECYFIKACJE TECHNICZNE

Kolor szary

Materiał PVC-U

Zgodne z WRAS

Materiał obudowy PVC-U

Materiał uszczelnienia EPDM

Połączenie KW

Rozmiar 63 mm

Opakowanie 80 szt.

DN 50

Kołnierz PN16

Ø Zewnętrzna 77 mm

Waga 0.109 kg

Grubość 9 mm

Ciśnienie 16 bar

Śred. podziałowa 76 mm

WYMIARY

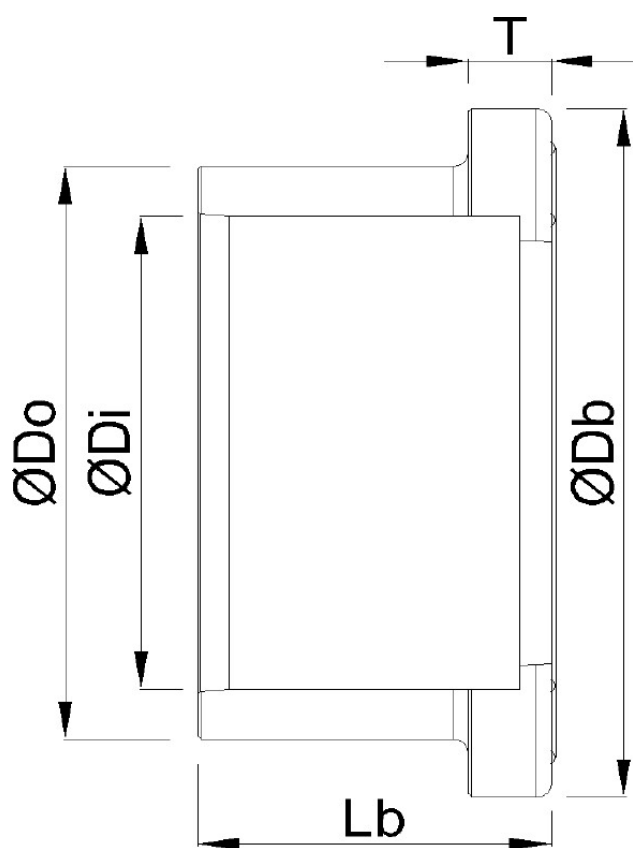
Db 90 mm

Lb 41 mm

T 9 mm

ØDi-1 63 mm

ØDo-1 77 mm



INFORMACJE O PRODUKCIE

Obok wymiarów połączeń (rozmiar i śred. podziałowa) dla kołnierzy luźnych i tulei kołnierzowych pokazujemy rozmiar wewnętrznego otworu kołnierza luźnego i rozmiar rury od tulei kołnierzowej. Dla kołnierzy luźnych, rozmiar wewnętrznego otworu jest podany w kolumnie Ø wewnętrzne. Dla tulei kołnierzowych rozmiar rury jest podany w kolumnie Ø

zewnątrzne.

Wygenerowano w dniu: 23.05.2026

Bevo Poland Sp. z o.o.

ul. Logistyczna 5

Dąbrówka

62-070 Dopiewo

Polska

+48 61 641 41 02

info@bevo.pl

<http://www.bevo.com>